

Варианты узлов крепления листового поликарбоната

A

Данный узел встречается в конструкциях всех типов (арочных, скатных, плоских и т.п.), используется в завершающей стадии монтажа поликарбоната.

1. АПТ 6, 8, 10, 16.
2. Поликарбонат сотовый (6, 8, 10, 16 мм).

Примечание: АПТ одевается на лист поликарбоната к внутренним перегородкам, место что остается предназначено для стока конденсата. Для более полной герметизации используется перфорирующая или сплошная лента. Верхней частью профиля считается более короткая стенка срезанная под углом 45 градусов.

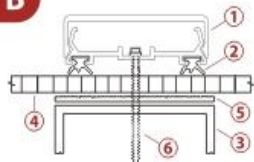


B

Соединение ПК с помощью декоративной прижимной планки.

1. АПКД 515, 516.
2. Уплотнитель РП-722.
3. Несущая труба.
4. ПК сотовый, монолитный 4-32 мм.
5. Уплотнитель РУ - 40, 50, 60.
6. Саморез с шайбой д. 4,8.

Примечание: вертикальное и горизонтальное соединение, закрывается крепеж

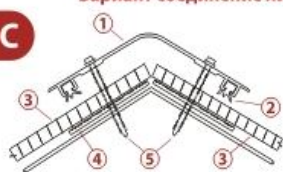


C

Вариант соединения листов ПК для двухскатной крыши

1. АПК 60x60.
2. Уплотнитель РП-722.
3. ПК сотовый, монолитный.
4. Уплотнитель РУ-40, 50, 60.
5. Саморез с шайбой д. 4,8.

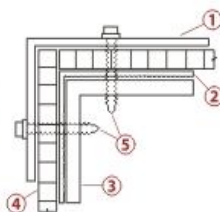
Примечание: с помощью АПК60x60 можно производить монтаж ПК под углом 120, 160 градусов.



D

Соединение между собой листов ПК под прямым углом без крепления к металлической основе.

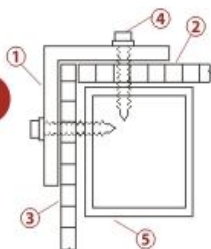
1. АПКУ - 30, 40.
2. Уплотнитель РУ- 30, 40, 50.
3. АПКУ-20, 30.
4. Поликарбонат
5. Саморез с шайбой д. 4,8.



E

Соединение между собой листов ПК под прямым углом с креплением к металлической основе.

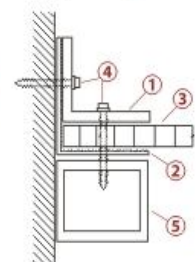
1. АКУ-20, 30, 40.
2. Уплотнитель РУ-20, 25, 30, 40.
3. ПК сотовый, монолитный.
4. Саморез с шайбой д. 4,8.
5. Металлическая основа.



F

Вариант пристенного соединения листа ПК к металлической основе.

1. АПКУ - 20, 30, 40.
2. Уплотнитель РУ-30, 40, 50.
3. ПК сотовый, монолитный.
4. Саморез с шайбой д. 4,8.
5. Металлическая основа.



Соединение листов ПК с помощью прижимной крышки и базы к металлической основе.

1. АПК-40, 50, 60.
2. Уплотнитель РП-722.
3. АПБ-55.
4. Уплотнитель РУ-40, 50, 60.
5. ПК сотовый, монолитный 4-32 мм.
6. Саморез с шайбой д. 4,8.
7. Металлическая основа.

Примечание: один из самых распространенных узлов соединения листов ПК (вертикальное и горизонтальное соединение)

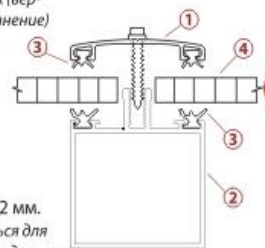


G

Соединения листов ПК с помощью прижимной крышки и несущей основы.

1. АПК- 40, 50, 60.
2. АПБ-50.
3. Уплотнитель РП-722.
4. ПК сотовый, монолитный 4-32 мм.

Примечание: может использоваться для вертикально и горизонтального соединения.

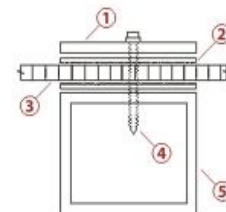


I

Соединение ПК с помощью прижимной планки к металлической основе.

1. АППП - 20, 30, 40.
2. Уплотнитель РУ-20, 30, 40.
3. ПК сотовый, монолитный.
4. Саморез с шайбой д. 4,8.
5. Металлическая основа.

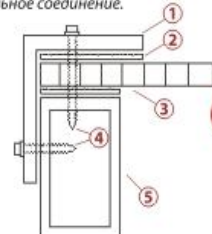
Примечание: вертикальное и горизонтальное соединение.



K

Один из видов соединения листов ПК под прямым углом к металлической основе.

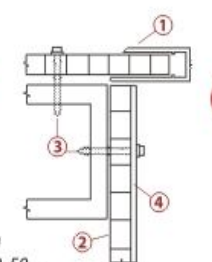
1. АПКУ-20, 30, 40.
2. Уплотнитель РУ-20, 30, 40.
3. Поликарбонат сотовый, монолитный (2-25 мм).
4. Саморез с шайбой д. 4,8.
5. Металлическая основа.



L

Один из видов крепления листов ПК под прямым углом к металлической основе.

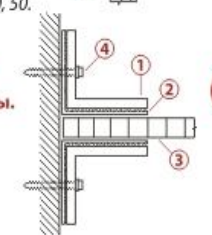
1. Уплотнитель АПТ 6, 8, 10, 16.
 2. ПК сотовый, монолитный.
 3. Саморез с шайбой д. 4,8.
 4. АППП -20, 30, 42.
- Примечание:** может использоваться термолента и уплотнитель РУ 30, 40, 50.



M

Вариант пристенного соединения листа ПК без металлической основы.

1. АПКУ-20, 30, 40.
 2. Уплотнитель РУ-20, 25, 30, 40.
 3. ПК сотовый, монолитный.
 4. Саморез с шайбой д. 4,8.
- Примечание:** вертикальное и горизонтальное соединение.



N