

Металлические вентилируемые фасады «ФМС».

Введение

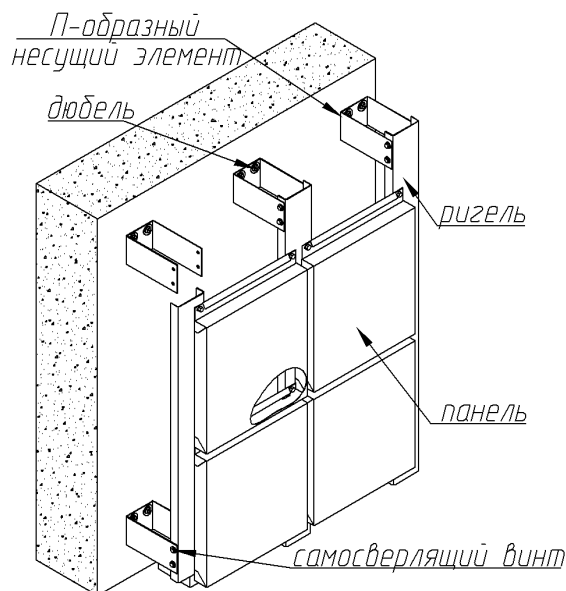
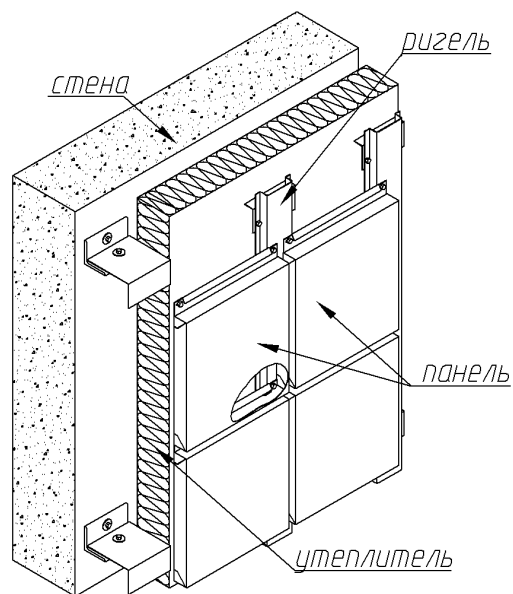
К фасаду относятся панели, элементы несущей конструкции – опорный несущий профиль (ригель), начальные и конечные профили, крепежные стеновые элементы, профили примыкания к оконным и дверным проемам.

Фасадная панель и опорный несущий профиль изготавливается из стального или алюминиевого листа толщиной 0,9-1,5 мм, имеющего заводское высококачественное полимерное покрытие, а также из оцинкованного стального листа с последующим нанесением порошковых полиэфирных красок. Данные защитно-декоративные покрытия обеспечивают длительную (от 8 до 40 лет, в зависимости от степени загрязненности окружающей среды) стойкость к атмосферным воздействиям.

Благодаря практически неограниченному выбору цвета порошкового покрытия по каталогу «RAL», применение панелей, изготовленных из оцинкованной стали, позволяет предлагать очень интересные и в тоже время экономные архитектурные решения фасадов и интерьеров зданий.

продукция надлежащим образом сертифицирована, получен «Сертификат соответствия» Госстандарта Украины.

Фасад ФМС имеет две системы крепления к несущей поверхности:
Используется омега-профиль (ригель).

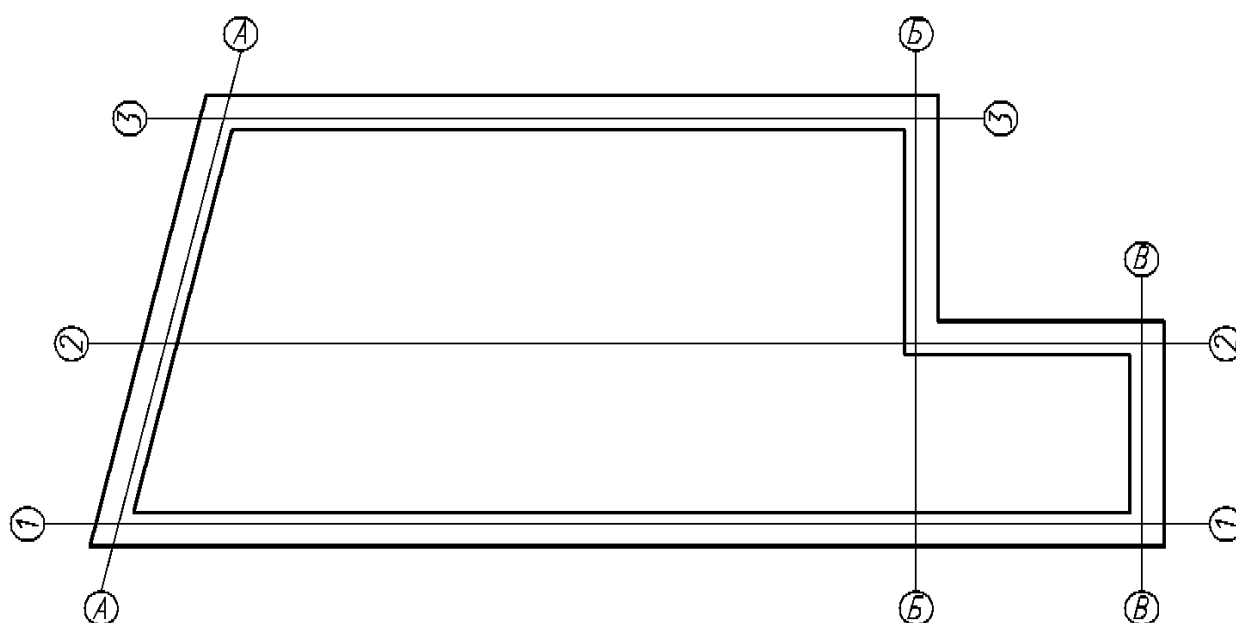
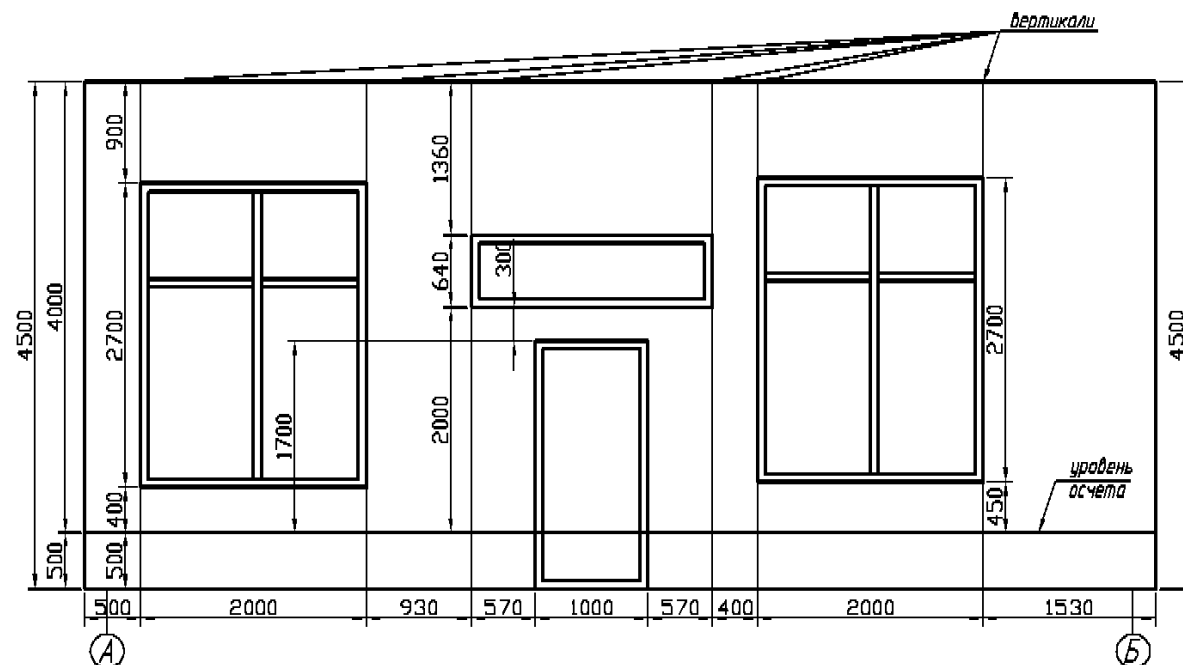


Используется П-профиль (ригель).

Омега-профиль в большинстве случаев устанавливаются на металлический каркас (вываренный из труб или уголка), на металлические профили z-образные, а также на L-образные кронштейны (которые выставляются также как и П-профили на бетонные, кирпичные стены). За счет П-образного несущего элемента ригеля выставляются в вертикальной и горизонтальной плоскости, скрывая неровности и погрешности основания (кирпичной кладки, бетонной стены).

1.Снятие размеров.

Для снятия размеров отбивается уровень отсчета (водяным уровнем, нивелиром или теодолитом) по периметру предполагаемой обшивки панелями, затем строятся вертикали по рамам окон, дверей и всех проемов (также размеры от рам окон и дверей до проёма или указывается средний размер зазоров по проемам).



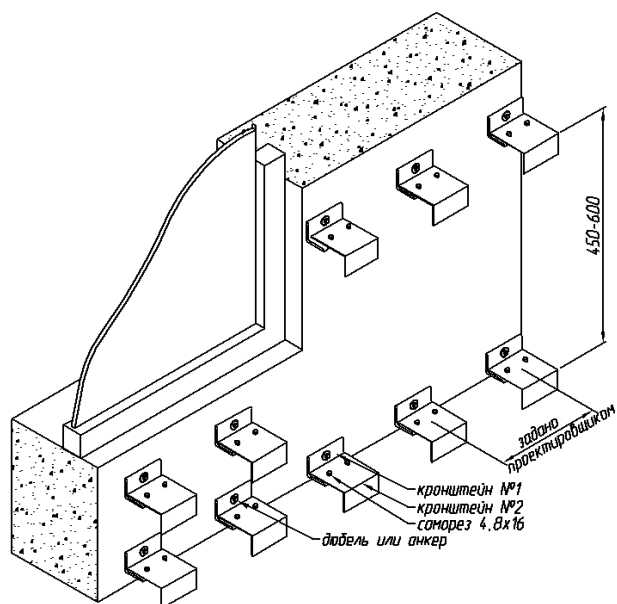
Рисуется эскиз фасада, и наносятся размеры, все горизонтальные последовательно и для контроля общий габарит, вертикальные размеры проставляются от уровня до низа и верха рамы окна, дверей и всевозможных конструкций.

Если необходимо облицевать несколько фасадов – должен присутствовать план здания (в сложных многоэтажных зданиях – планы всех этажей которые меняют конфигурацию здания). В сложных конструкциях необходима понятная прорисовка узлов.

2. Монтаж системы крепления к несущей поверхности:

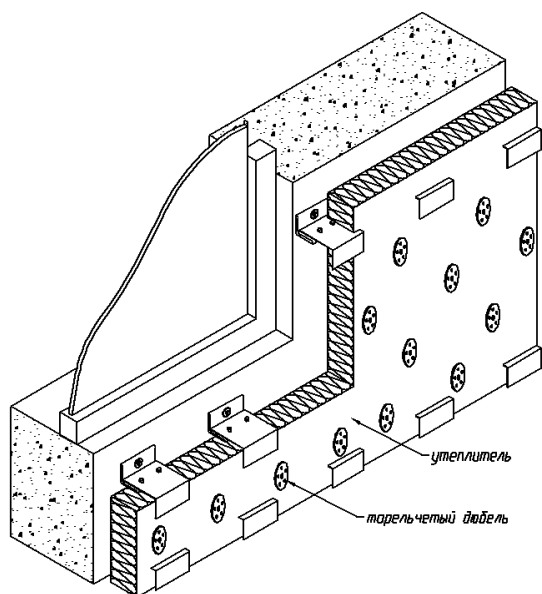
2.1 С использованием омега-профилей (ригеля).

2.1.1 Тщательно разметьте стену, выдерживая заданное проектировщиком осевое

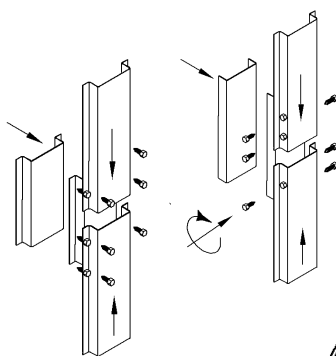


расстояние между крепежными кронштейнами №1 (ориентировочно по вертикали 450-600 мм). Тип кронштейнов и их длина определяются проектировщиком в зависимости от конкретных условий. С помощью анкеров (в зависимости от материала стены и длины кронштейна) крепятся к стене кронштейны.

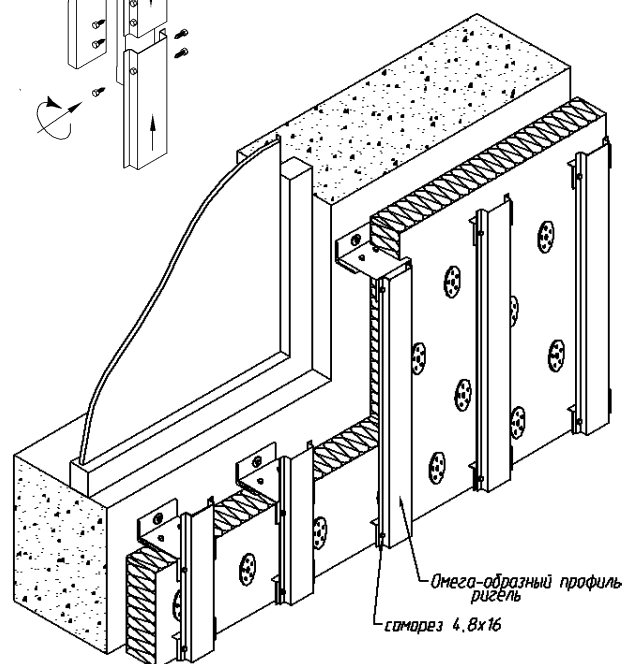
2.1.2 Горизонтальные кронштейны №2 обрешетки прикрепите к кронштейнам №1 саморезами -4.8x16. Внимание! Конструкция кронштейна допускает выравнивание (рихтовку) горизонтальной обрешетки до 50 мм для создания ровной поверхности под панели. Если этого недостаточно, установите кронштейн большей длины.



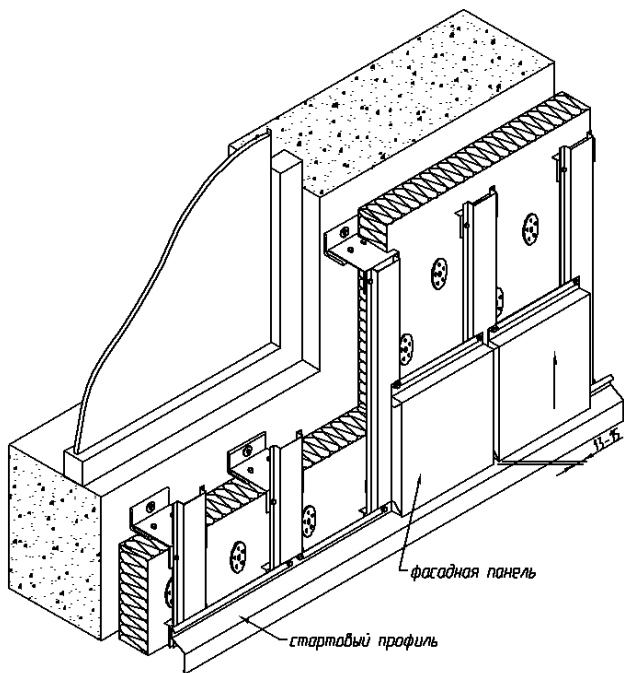
2.1.3 Закрепите утеплитель тарельчатыми дюбелями на поверхности стены. Установите ветро-барьер.



2.1.4 На сформированную обрешеткой плоскость смонтируйте с помощью саморезов -4.8x16 вертикальную обрешетку из омега-образного профиля (ригеля). Профили собираются с помощью соединителей. Профили вертикальной обрешетки идут по вертикальным стыкам фасадных панелей, расстояние между профилями должно четко выдерживаться.



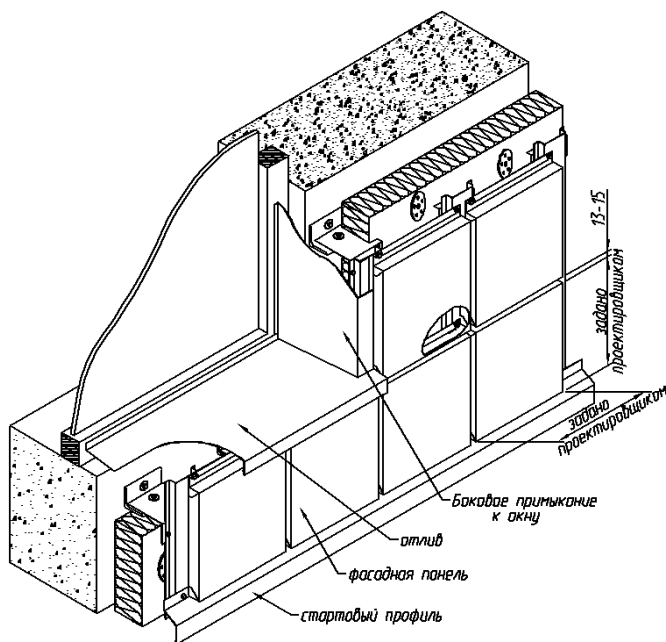
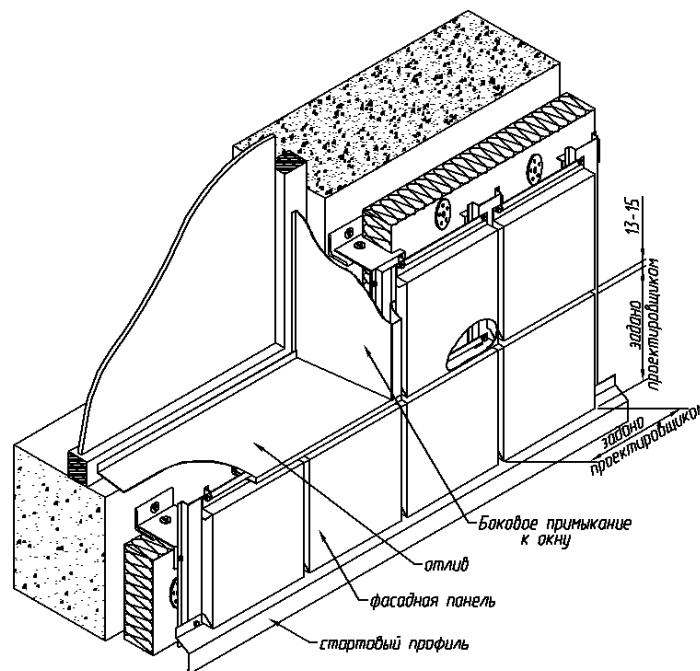
2.1.5 Прикрепите к низу обрешетки стартовый профиль или стартовую планку.



2.1.6 Монтаж панелей ведется снизу вверх. Перед монтажом снимите защитную пленку с боковых сторон панели. Защелкните низ фасадной панели за стартовый профиль, верх панели закрепите саморезами. Следующая панель цепляется нижней частью за верх предыдущей и закрепляется саморезами. Ширина вертикального промежутка между панелями оставляется в пределах 15 мм. Для упрощения монтажа используйте шаблон по желательной ширине стыка. По завершении монтажа снимите защитную пленку.

2.1.7 Установка примыканий.

Устанавливается отлив и верхние примыкание с подрезкой по месту длины и изготовлением боковых отгибов, крепятся заклепками (саморезами) к окну и ригелям. Затем устанавливаются боковые примыкания.

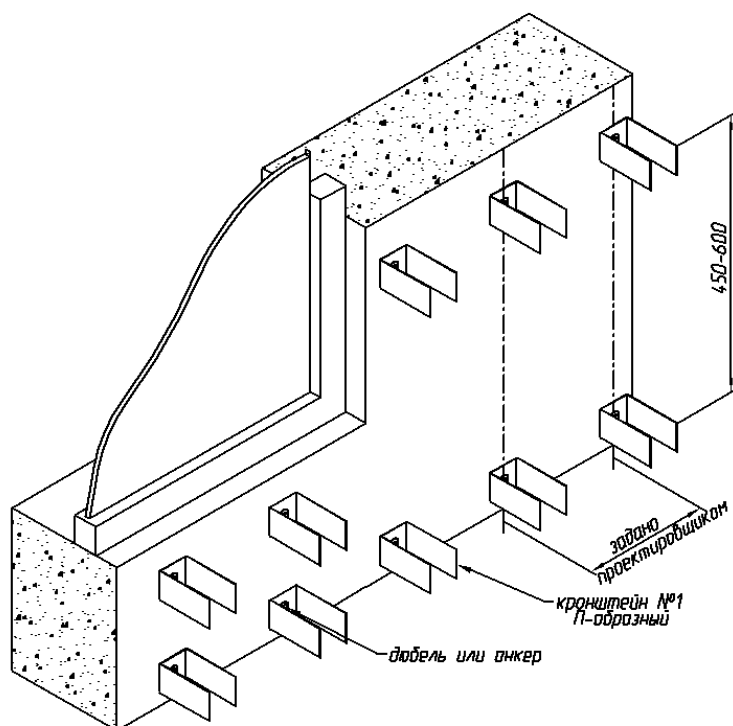


2.1.8 Панели возле проёмов устанавливают поверх примыканий скрывая крепеж к ригелю.

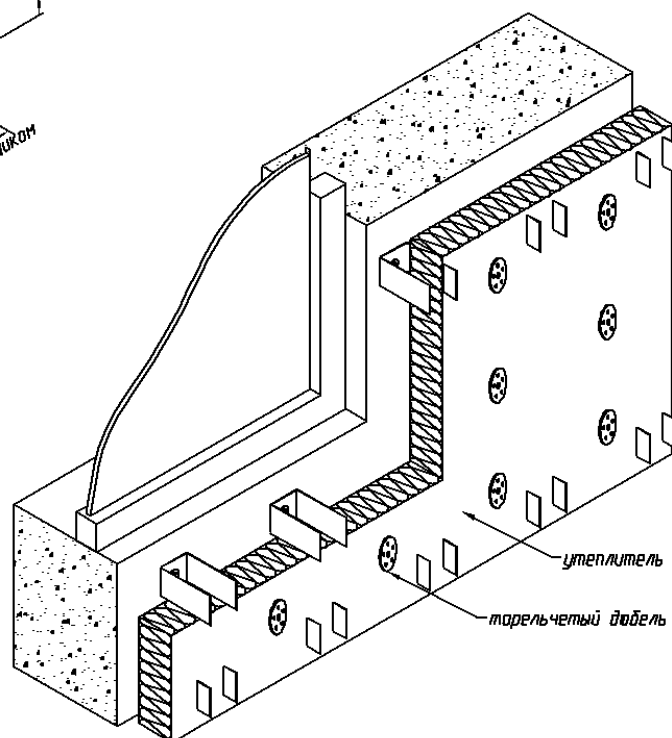
Панель по ширине макс. размер 1192 мм. Нормальный размер стальной панели с толщиной металла 1 мм. = 0,6-0,8 м.кв.

2.2 С использованием П-профилей (ригеля).

2.2.1 Тщательно разметьте стену, выдерживая заданное проектировщиком осевое расстояние между крепежными кронштейнами №1 (ориентировочно по вертикали 450-600 мм). Тип кронштейнов и их длина определяются проектировщиком в зависимости от конкретных условий. С помощью анкеров (в зависимости от материала стены и длины кронштейна) крепятся к стене кронштейны.

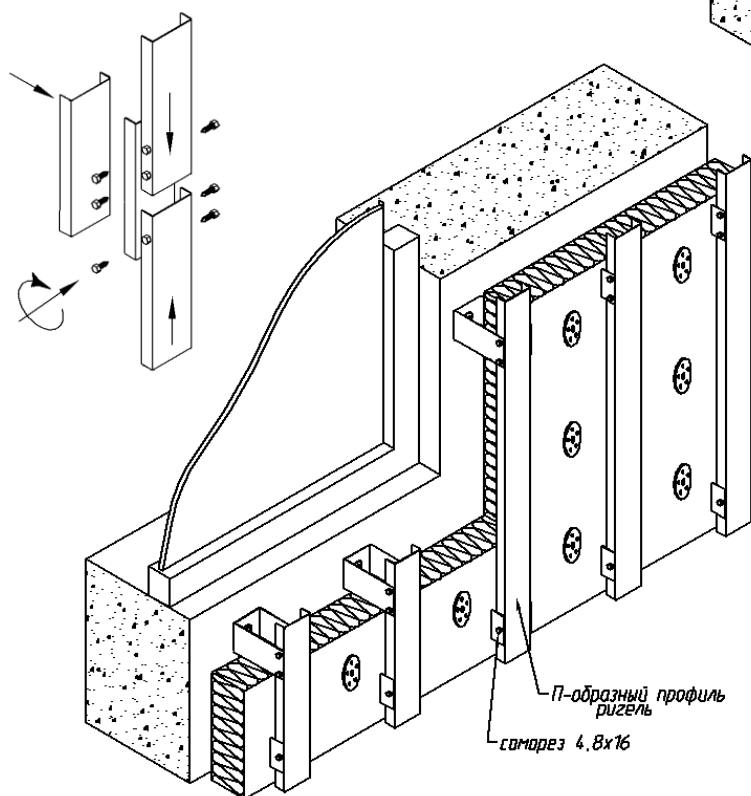


2.2.2 Закрепите утеплитель тарельчатыми дюбелями на поверхности стены. Установите ветробарьер.



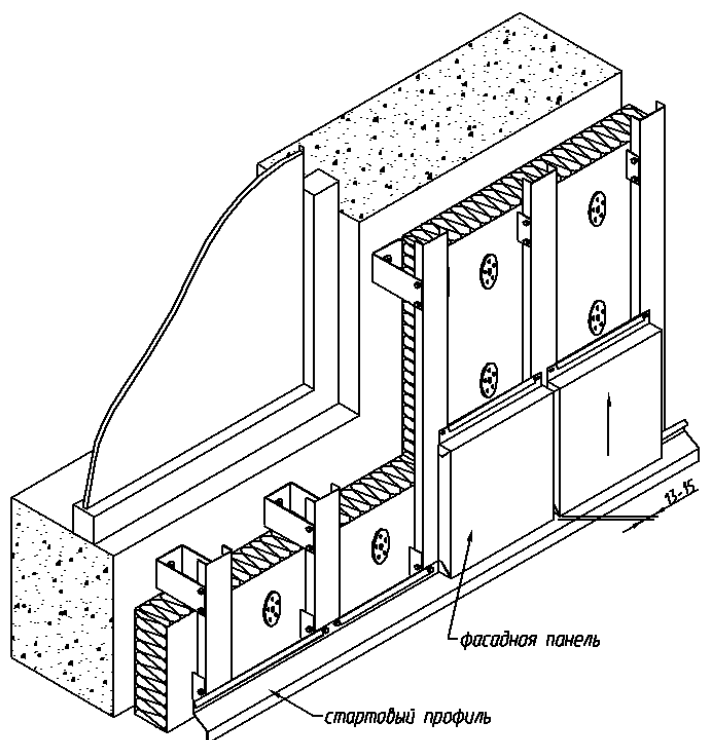
2.2.3 Закрепите ригель к кронштейну с помощью саморезов -4.8x16 предварительно выставив по уровню и плоскости фасада.

Профили собираются с помощью соединителей. Профили вертикальной обрешетки идут по вертикальным стыкам фасадных панелей, расстояние между профилями должно четко выдерживаться.



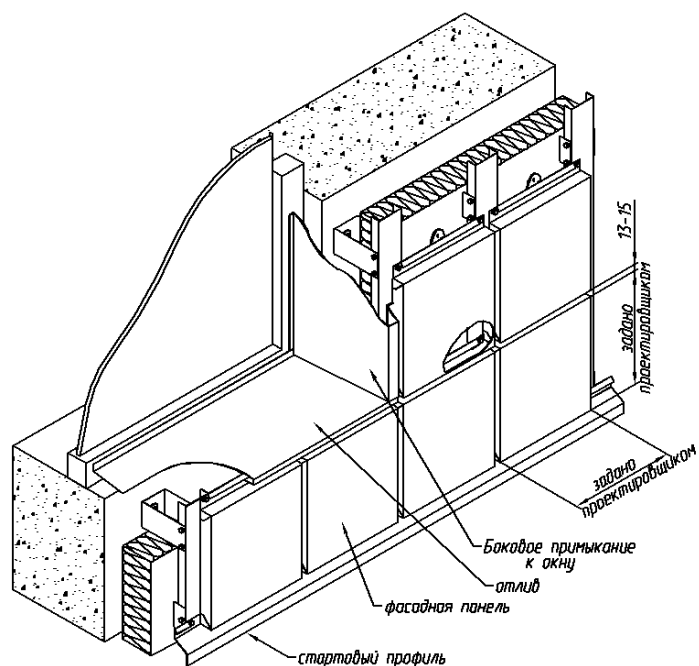
2.2.4. Прикрепите к низу обрешетки стартовый профиль или стартовую планку.

2.1.6. Монтаж панелей ведется снизу вверх. Перед монтажом снимите защитную пленку с боковых сторон панели. Защелкните низ фасадной панели за стартовый профиль, верх панели закрепите саморезами. Следующая панель цепляется нижней частью за верх предыдущей и закрепляется саморезами. Ширина вертикального промежутка между панелями оставляется в пределах 15 мм. Для упрощения монтажа используйте шаблон по желательной ширине стыка. По завершении монтажа снимите защитную пленку.



2.1.7. Установка примыканий.

Устанавливается отлив и верхние примыкание с подрезкой по месту длины и изготовлением боковых отгибов, крепятся заклепками (саморезами) к окну и ригелям. Затем устанавливаются боковые примыкания.



2.1.8 Панели возле проёмов устанавливают поверх примыканий, скрывая крепеж к ригелю.

Панель по ширине макс. размер 1192 мм. Нормальный размер стальной панели с толщиной металла 1 мм. = 0,6-0,8 м.кв.

