

Система предназначена для скрытого способа крепления терракотовых керамических панелей.

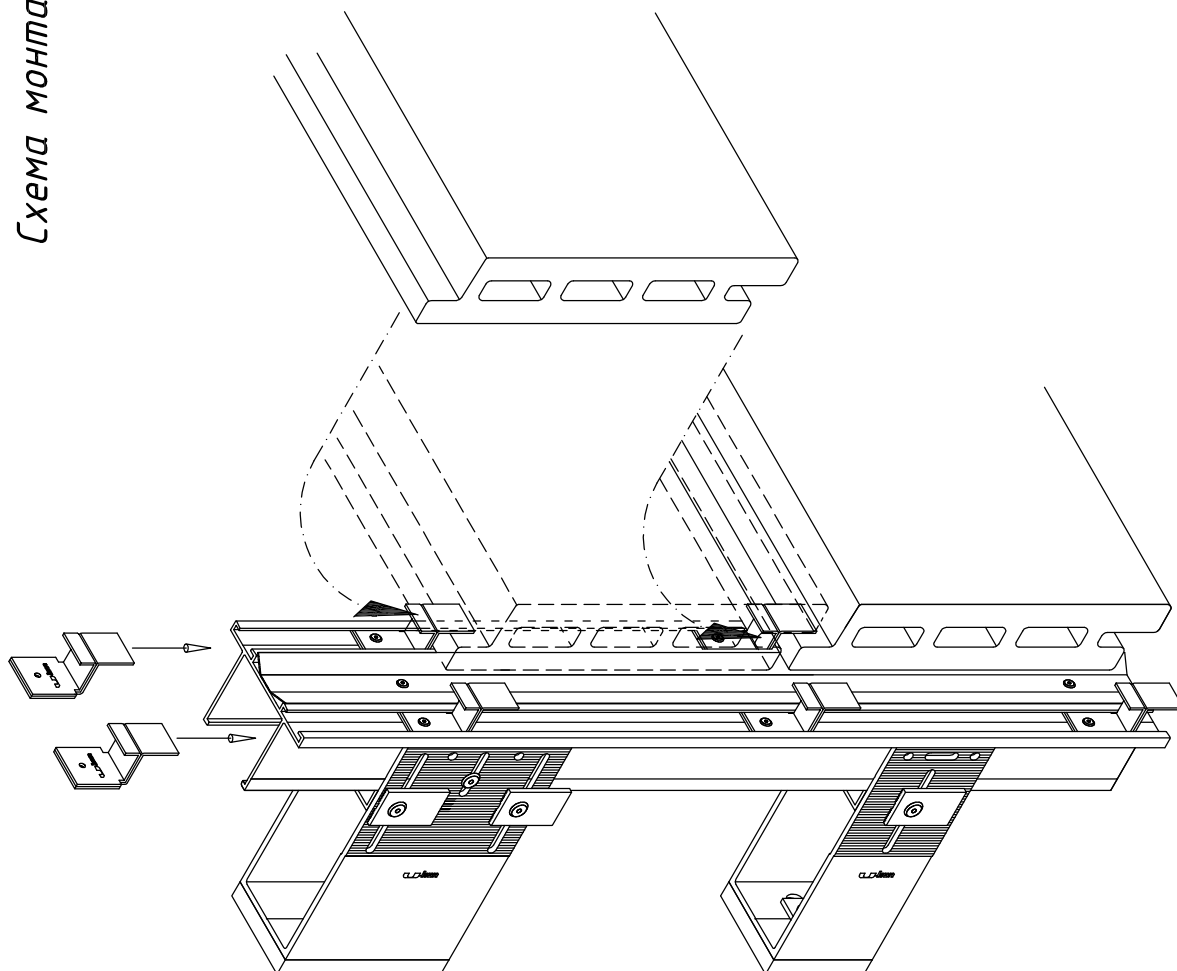
Конструктив:

1. Крепежный блок систем типа АТС.
2. Направляющая А-55, А-56, прижимной профиль А-61, А-62.
3. Блок крепления облицовки – кляммеры из коррозионно-стойкой стали НД-1.5-14-03 или алюминиевые клипсы АД-5001.

Описание:

Для крепления облицовочных панелей к вертикальным направляющим применяют специальные элементы – алюминиевые клипсы или кляммеры из коррозионно-стойкой стали. Их заводят в пазы вертикального профиля и крепят с помощью заклепок из коррозионно-стойкой стали. Кроме того, вдоль вертикального профиля устанавливается прижимной профиль, осуществляющий распор панелей. Керамические панели заводят в нижние и верхние лапки крепежных элементов.

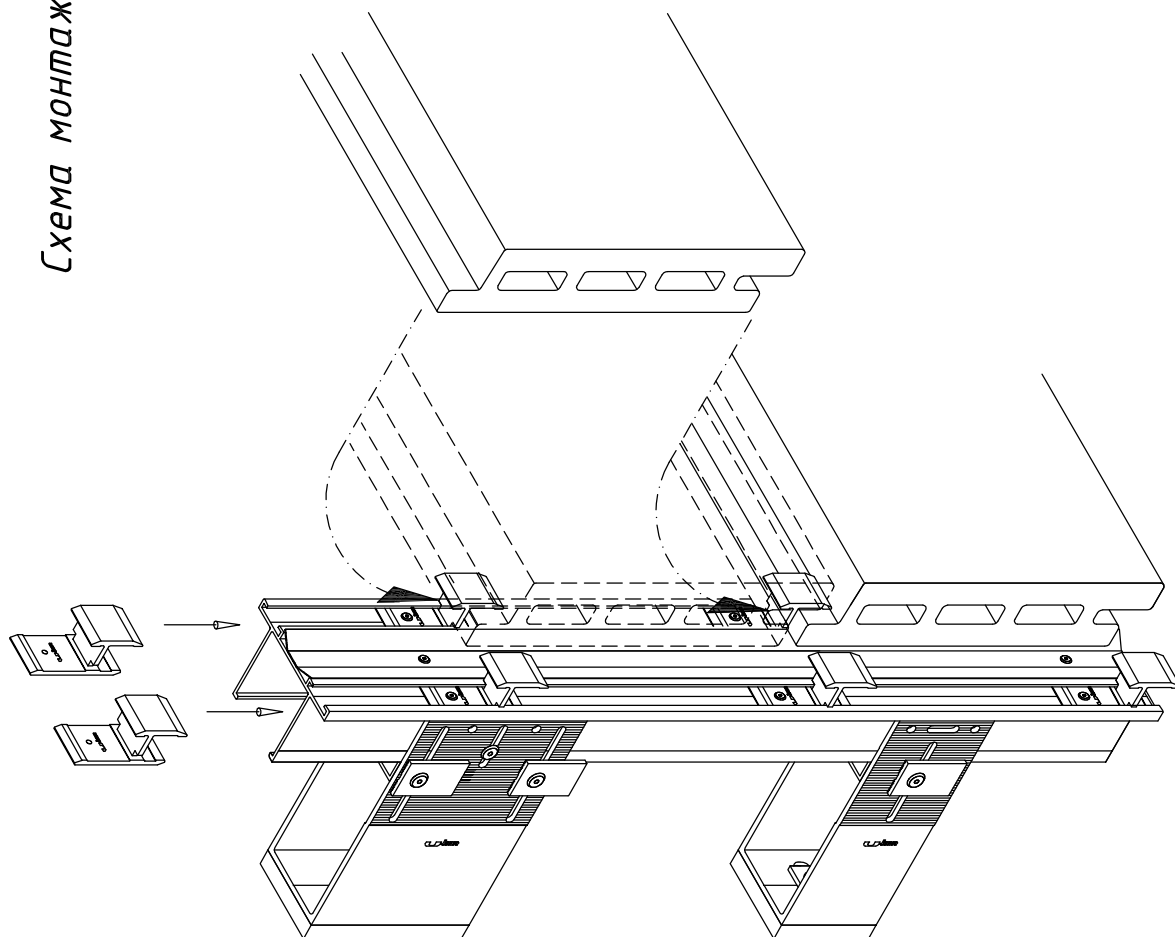
Схема монтажа облицовочной панели



Порядок монтажа

1. Установка нижнего ряда кляммеров НД -1,5-14-03 в пазы направляющей А -55, закрепление при помощи заклепок 3 x 8.
2. Установка прижимного профиля А -61, закрепление при помощи заклепок 3 x 8.
3. Монтаж терракотовой панели.
4. Установка верхнего ряда кляммеров НД -1,5-14-03 в пазы направляющей А -55, закрепление при помощи заклепок 3 x 8.

Схема монтажа облицовочной панели



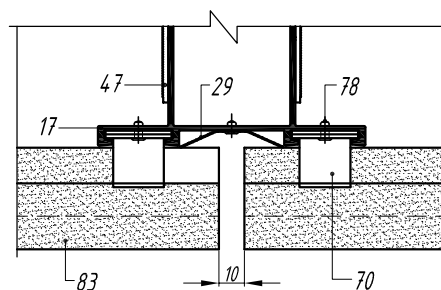
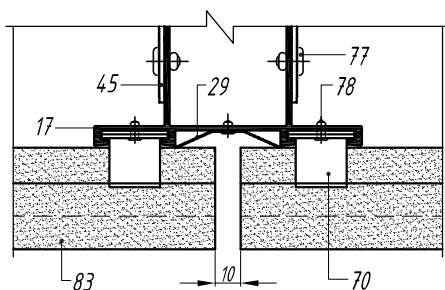
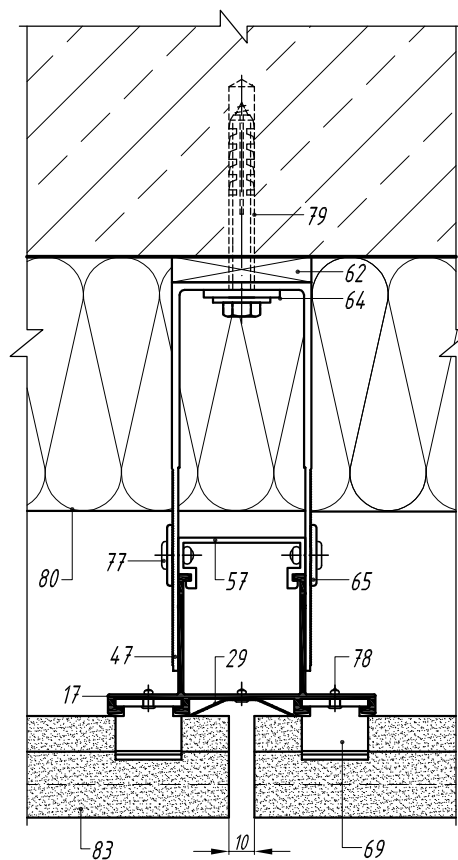
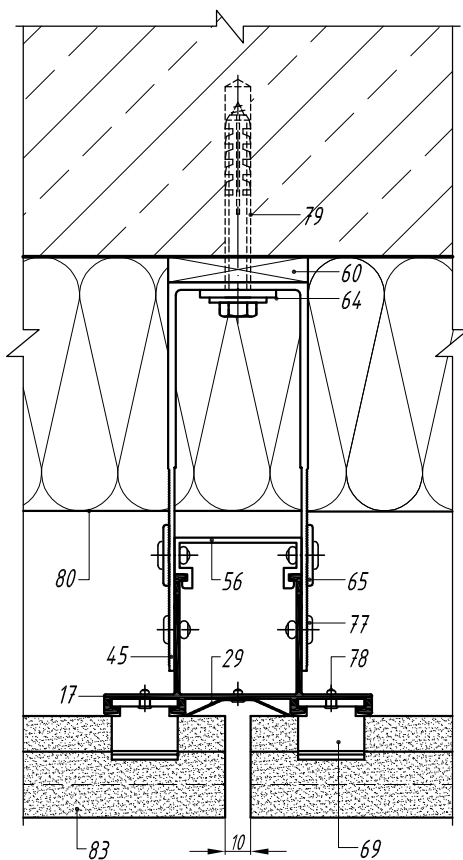
Порядок монтажа

1. Установка нижнего ряда клипс АД -5001 в пазы направляющей А -55, закрепление при помощи заклепок 3 х 8.
2. Установка прижимного профиля А -61, закрепление при помощи заклепок 3 х 8.
3. Монтаж терракотовой панели.
4. Установка верхнего ряда клипс АД -5001 в пазы направляющей А -55, закрепление при помощи заклепок 3 х 8.

Горизонтальный разрез по крепежным кронштейнам

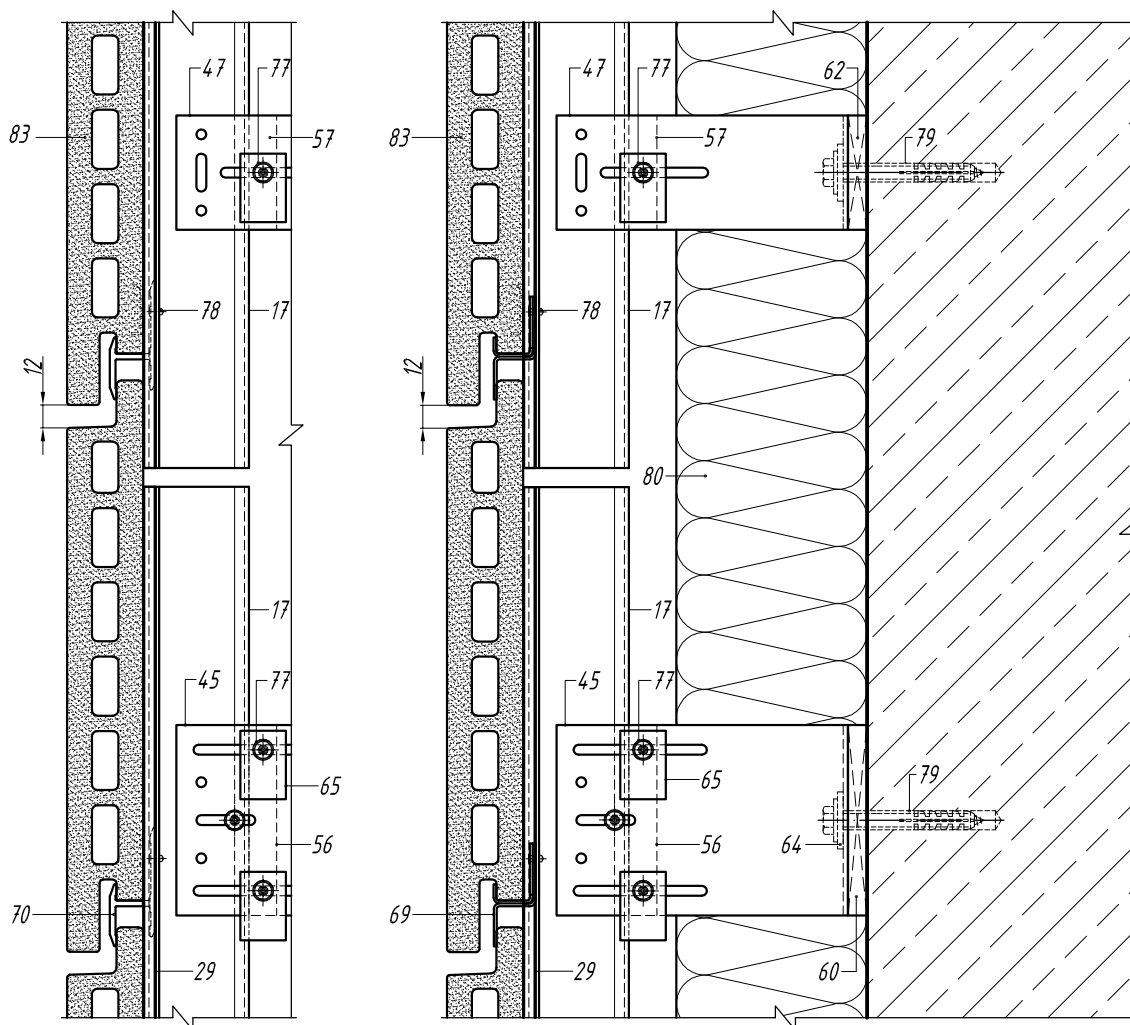
В уровне несущего кронштейна

В уровне опорного кронштейна



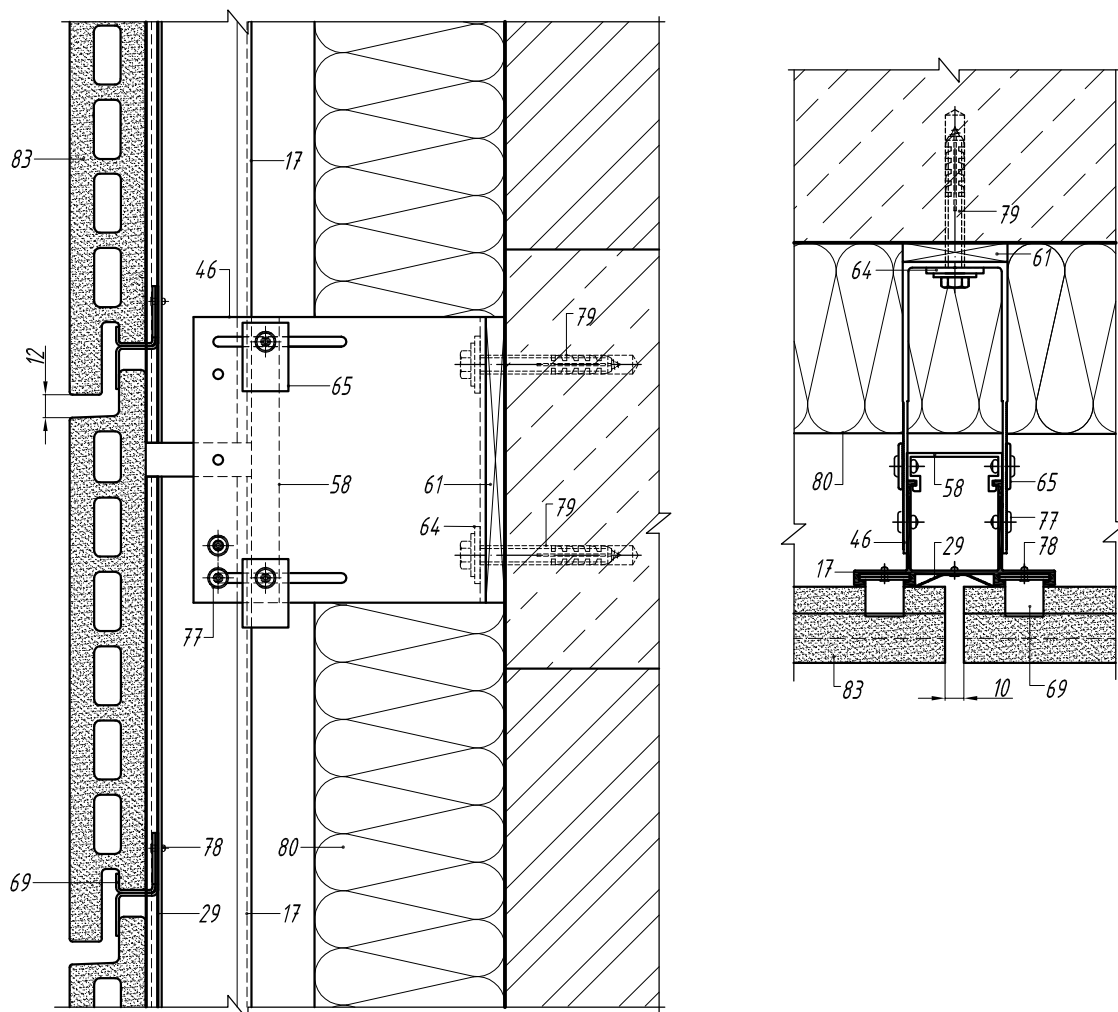
- 17. Направляющая А -55
- 29. Профиль вспомогательный А -61
- 45. Кронштейн несущий АД -031/L
- 47. Кронштейн опорный АД -032/L
- 56. Салазка крепежная АД -021
- 57. Салазка крепежная АД -022
- 60. Терморазрыв пластиковый ПД -131
- 62. Терморазрыв пластиковый ПД -132
- 64. Шайба для фиксации кронштейна АД -053
- 65. Шайба для фиксации направляющей АД -0511
- 69. Кляммер НД -1.5-14-03
- 70. Клипса АД -5001
- 77. Заклепка вытяжная Al/Niro
- 78. Заклепка вытяжная Niro/Niro
- 79. Анкерный элемент
- 80. Теплоизоляционный слой
- 83. Терракотовая керамическая панель

Вертикальный разрез по крепежным кронштейнам



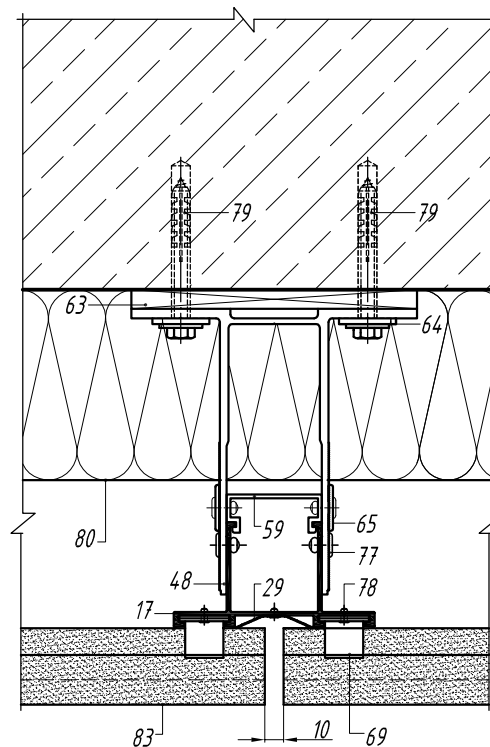
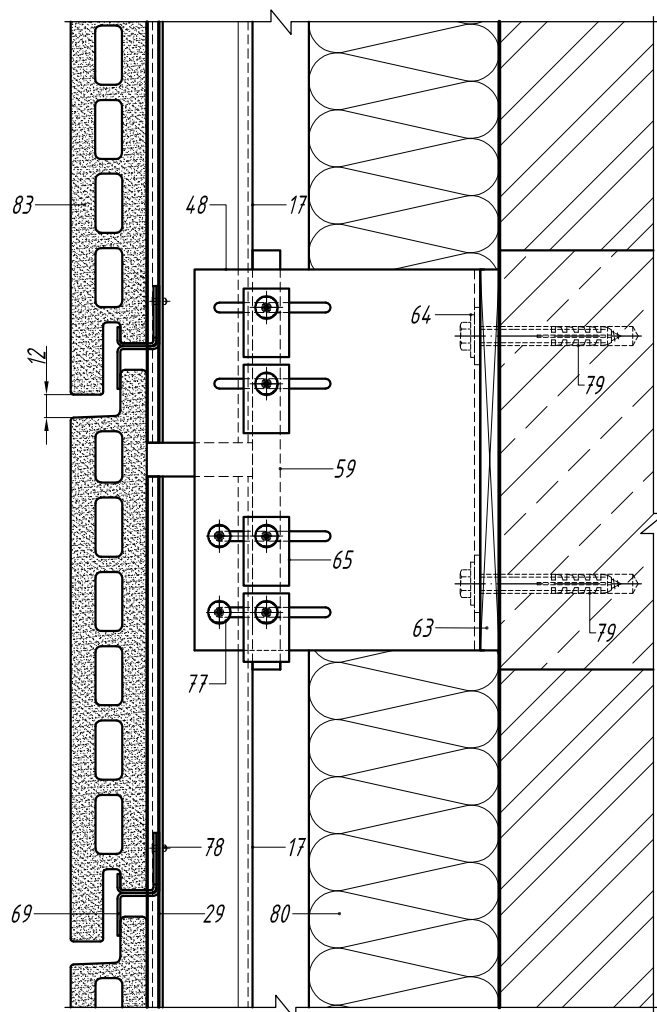
- 17. Направляющая А -55
- 29. Профиль вспомогательный А -61
- 45. Кронштейн несущий АД -031/L
- 47. Кронштейн опорный АД -032/L
- 56. Салазка крепежная АД -021
- 57. Салазка крепежная АД -022
- 60. Терморазрыв пластиковый ПД -131
- 62. Терморазрыв пластиковый ПД -132
- 64. Шайба для фиксации кронштейна АД -053
- 65. Шайба для фиксации направляющей АД -0511
- 69. Кляммер НД -1.5-14-03
- 70. Клипса АД -5001
- 77. Заклепка вытяжная Al/Niго
- 78. Заклепка вытяжная Niго/Niго
- 79. Анкерный элемент
- 80. Теплоизоляционный слой
- 83. Терракотовая керамическая панель

*Вертикальный и горизонтальный разрезы
по крепежному кронштейну АД -033/L*



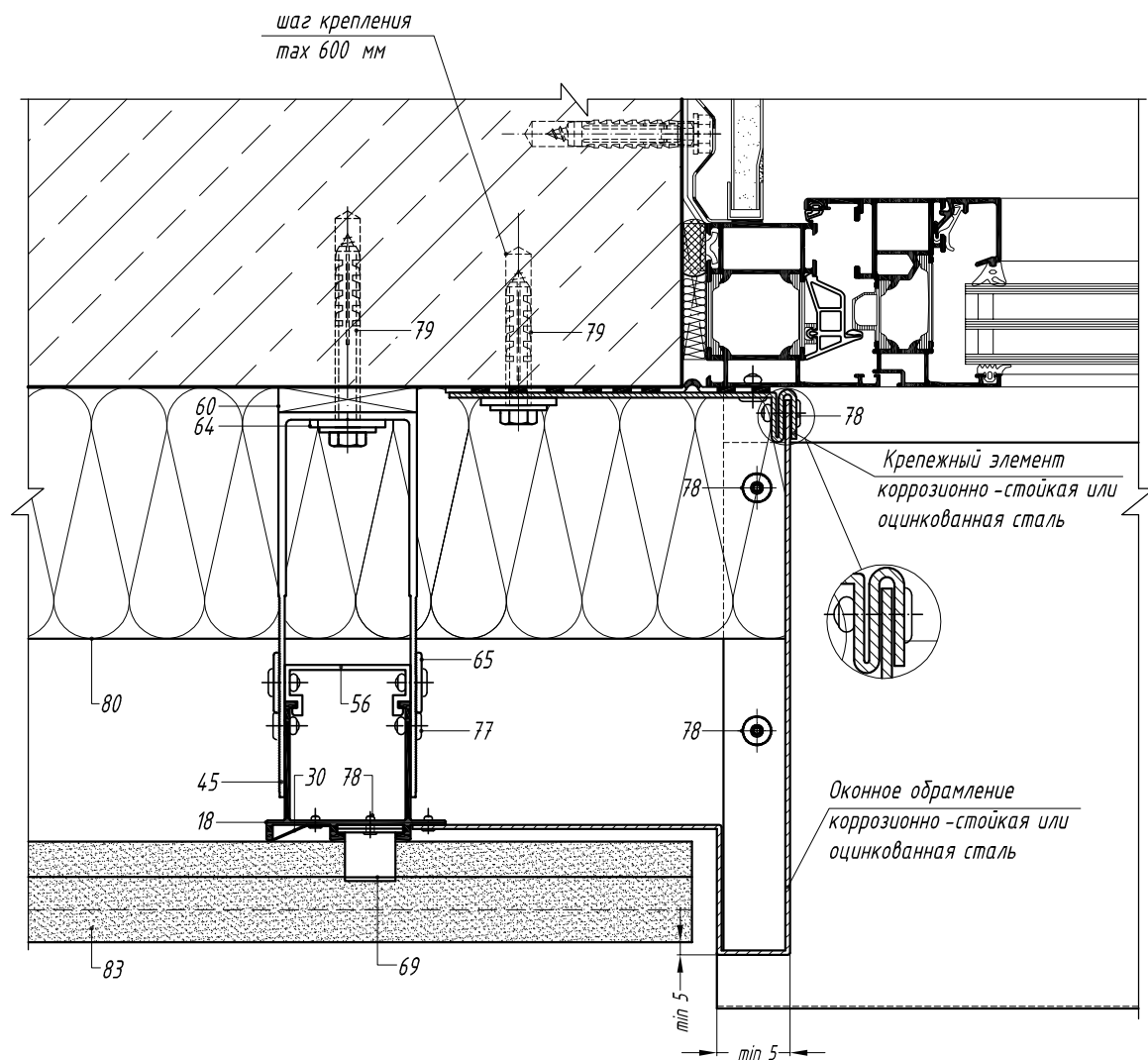
- 17. Направляющая А -55
- 29. Профиль вспомогательный А -61
- 46. Кронштейн несущий АД -033/L
- 58. Салазка крепежная АД -023
- 61. Терморазрыв пластиковый ПД -133
- 64. Шайба для фиксации кронштейна АД -053
- 65. Шайба для фиксации направляющей АД -0511
- 69. Кляммер НД -1.5-14-03
- 77. Заклепка вытяжная Al/Niro
- 78. Заклепка вытяжная Niro/Niro
- 79. Анкерный элемент
- 80. Теплоизоляционный слой
- 83. Терракотовая керамическая панель

*Вертикальный и горизонтальный разрезы
по крепежному кронштейну АД -034/L*



- 17. Направляющая А -55
- 29. Профиль вспомогательный А -61
- 48. Кронштейн несущий АД -034/L
- 59. Салазка крепежная АД -024
- 63. Терморазрыв пластиковый ПД -034 к
- 64. Шайба для фиксации кронштейна АД -053
- 65. Шайба для фиксации направляющей АД -0511
- 69. Кляммер НД -1.5-14-03
- 77. Заклепка вытяжная Al/Niго
- 78. Заклепка вытяжная Niго/Niго
- 79. Анкерный элемент
- 80. Теплоизоляционный слой
- 83. Терракотовая керамическая панель

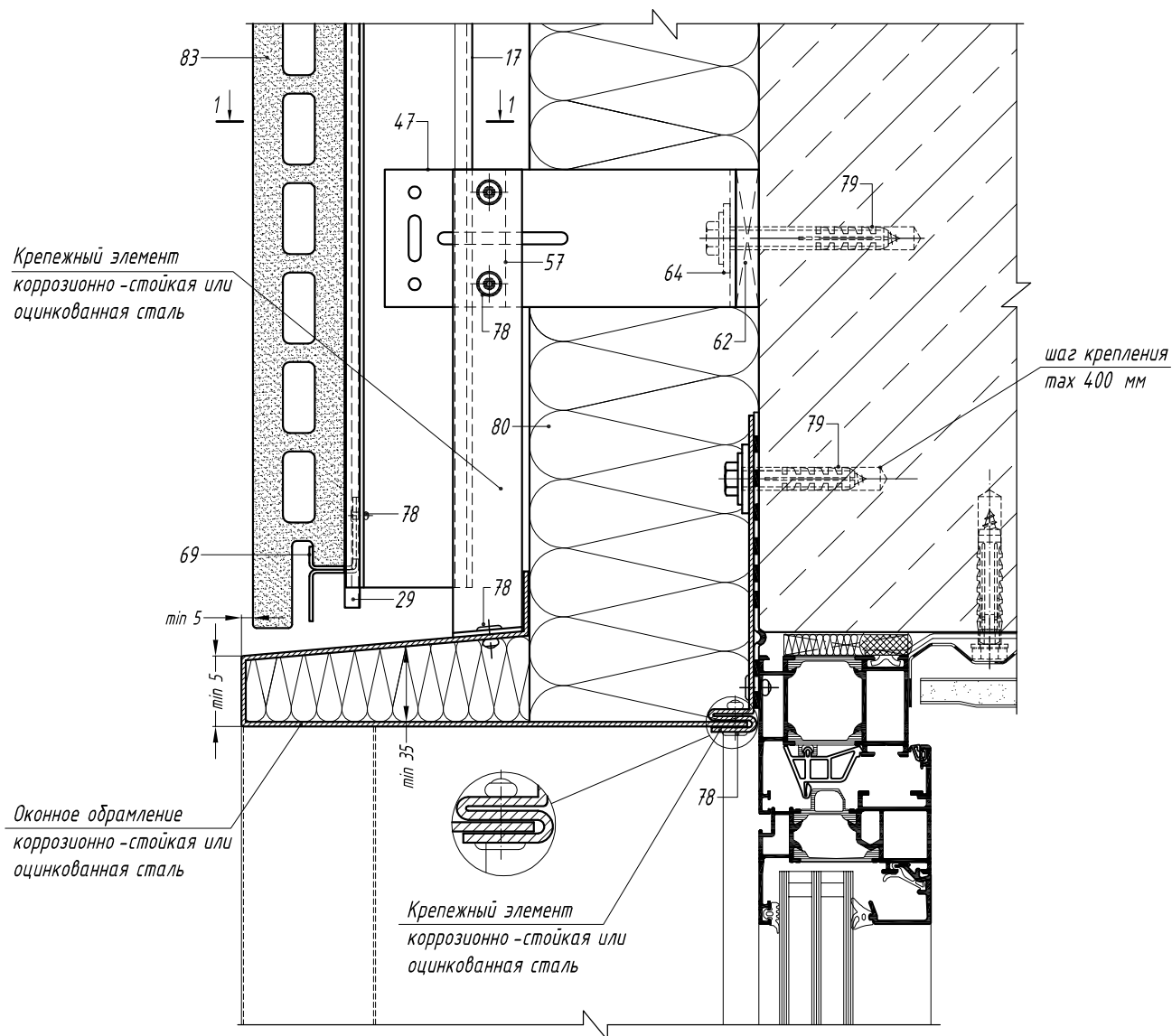
*Горизонтальный разрез по боковому
примыканию к оконному проему.
Вариант 1*



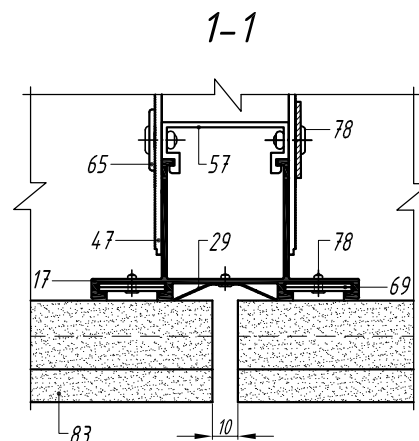
- 18. Направляющая А -56
- 30. Профиль вспомогательный А -62
- 45. Кронштейн несущий АД -031/L
- 56. Салазка крепежная АД -021
- 60. Терморазрыв пластиковый ПД -131
- 64. Шайба для фиксации кронштейна АД -053
- 65. Шайба для фиксации направляющей АД -0511
- 69. Кляммер НД -1.5-14-03
- 77. Заклепка вытяжная Al/Niго
- 78. Заклепка вытяжная Niго/Niго
- 79. Анкерный элемент
- 80. Теплоизоляционный слой
- 83. Терракотовая керамическая панель

*Вертикальный разрез по верхнему примыканию
к оконному проему.*

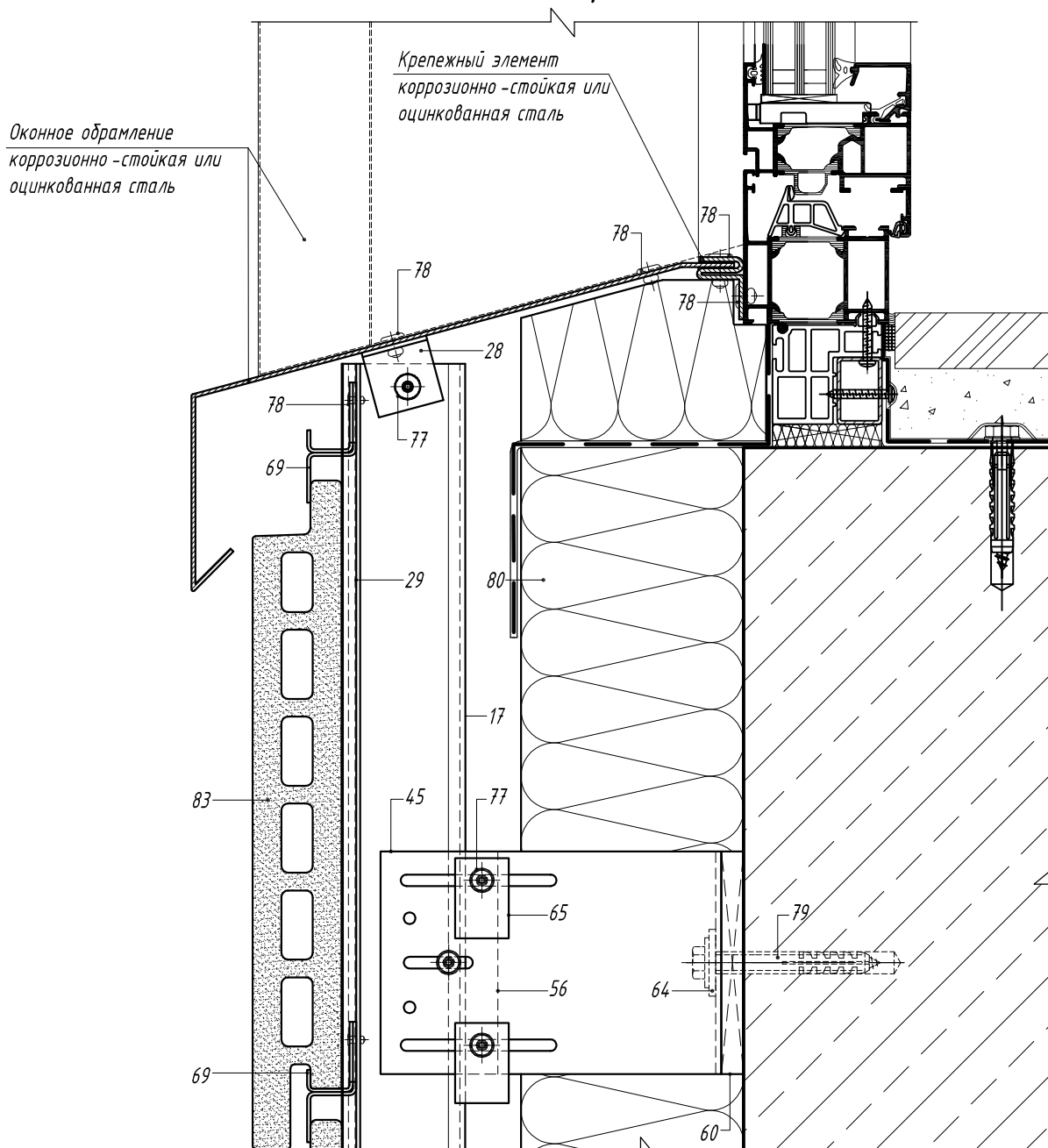
Вариант 1



- 17. Направляющая А -55
- 29. Профиль вспомогательный А -61
- 47. Кронштейн опорный АД -032/L
- 57. Салазка крепежная АД -022
- 62. Терморазрыв пластиковый ПД -132
- 64. Шайба для фиксации кронштейна АД -053
- 65. Шайба для фиксации направляющей АД -0511
- 69. Кляммер НД -1.5-14-03
- 78. Заклепка вытяжная Nigo/Nigo
- 79. Анкерный элемент
- 80. Теплоизоляционный слой
- 83. Терракотовая керамическая панель

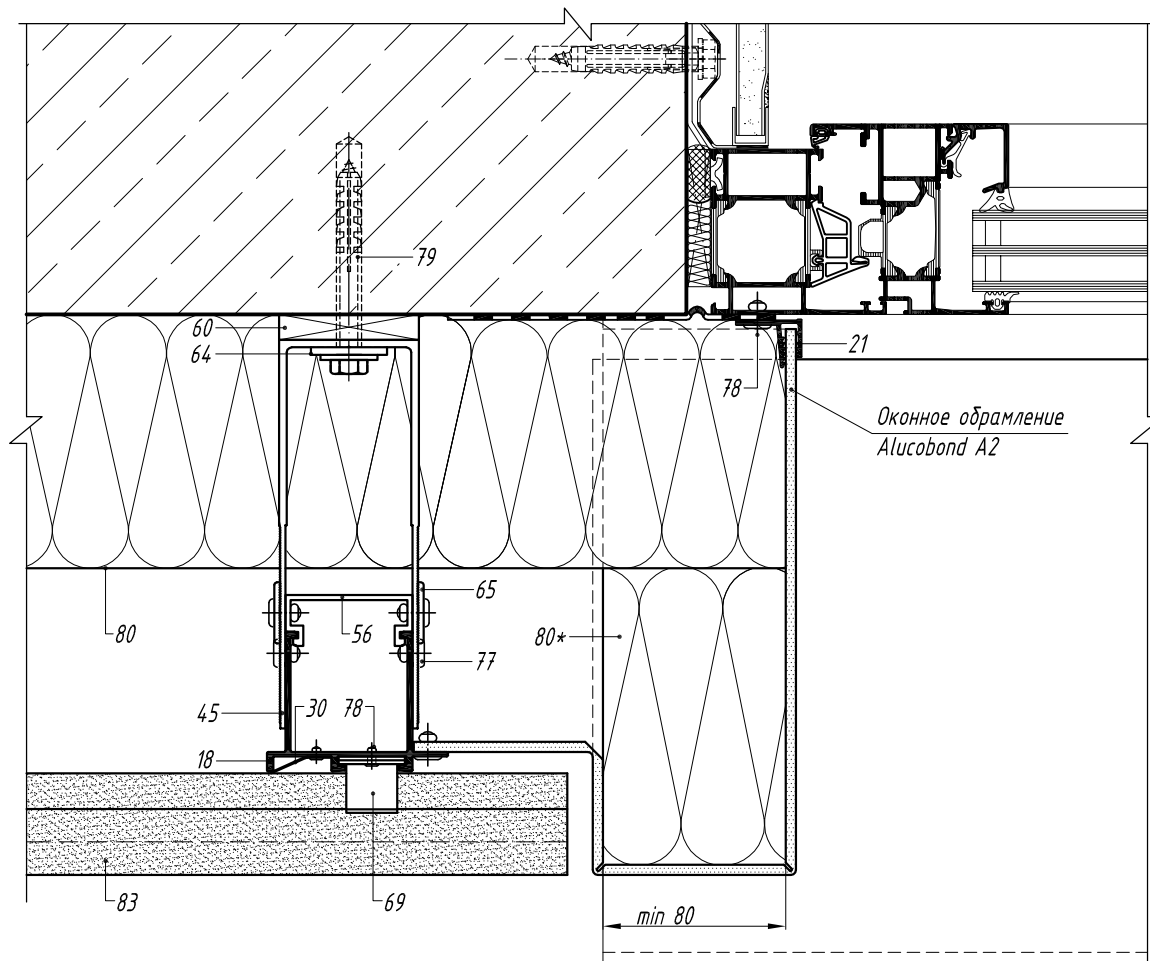


*Вертикальный разрез по нижнему
примыканию к оконному проему.
Вариант 1*



- 17. Направляющая А -55
- 28. Профиль вспомогательный уголок 30*30*2
- 29. Профиль вспомогательный А -61
- 45. Кронштейн несущий АД -031/L
- 56. Салазка крепежная АД -021
- 60. Терморазрыв пластиковый ПД -131
- 64. Шайба для фиксации кронштейна АД -053
- 65. Шайба для фиксации направляющей АД -0511
- 69. Кляммер НД -1.5-14-03
- 77. Заклепка вытяжная Al/Niro
- 78. Заклепка вытяжная Niro/Niro
- 79. Анкерный элемент
- 80. Теплоизоляционный слой
- 83. Терракотовая керамическая панель

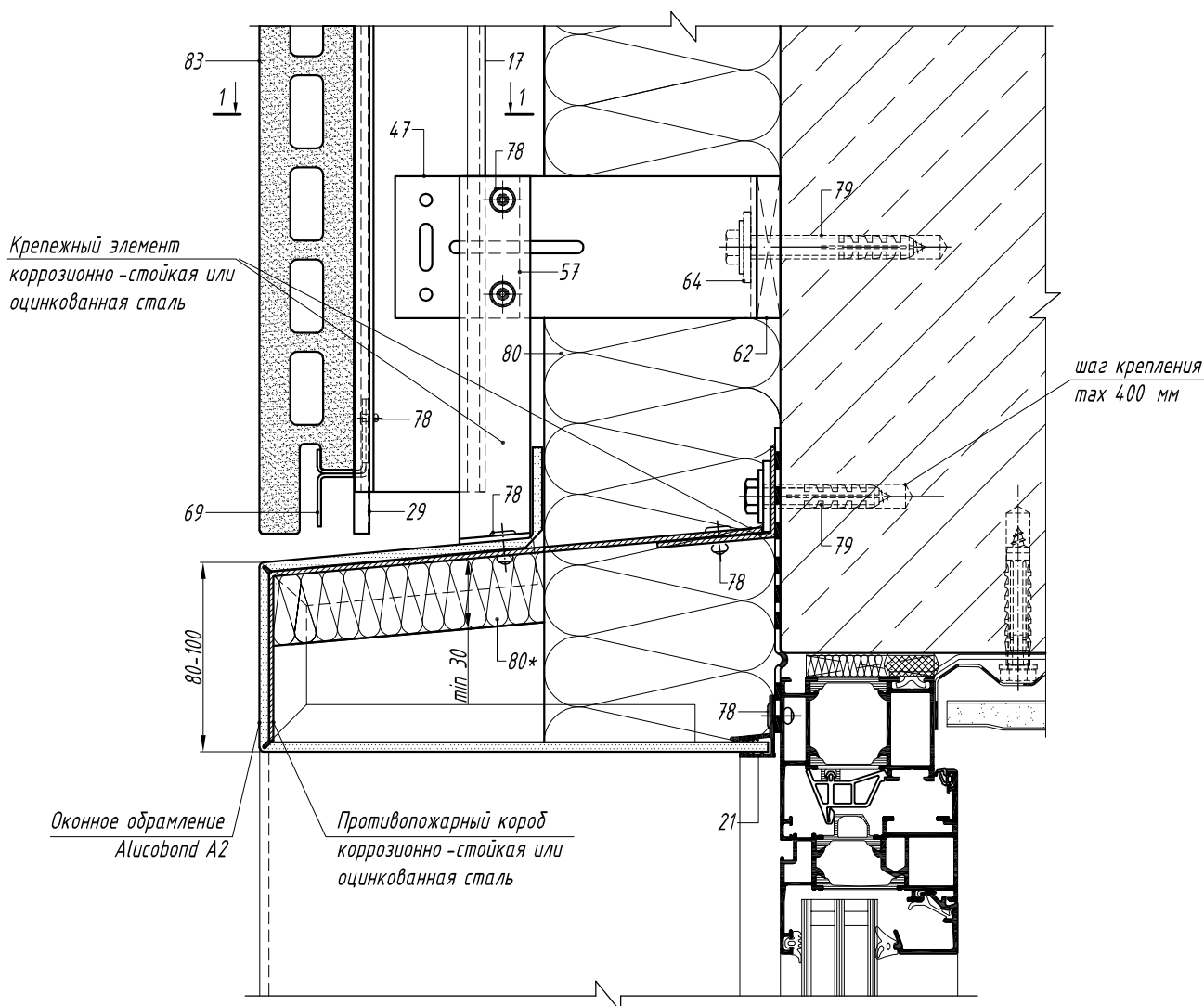
*Горизонтальный разрез по доковому
примыканию к оконному проему.
Вариант 2*



- 18. Направляющая А -56
- 21. Профиль вспомогательный А -08
- 30. Профиль вспомогательный А -62
- 45. Кронштейн несущий АД -031/L
- 56. Салазка крепежная АД -021
- 60. Терморазрыв пластиковый ПД -131
- 64. Шайба для фиксации кронштейна АД -053
- 65. Шайба для фиксации направляющей АД -0511
- 69. Кляммер НД -1.5-14-03
- 77. Заклепка вытяжная Al/Niго
- 78. Заклепка вытяжная Niго/Niго
- 79. Анкерный элемент
- 80. Теплоизоляционный слой
- 83. Терракотовая керамическая панель

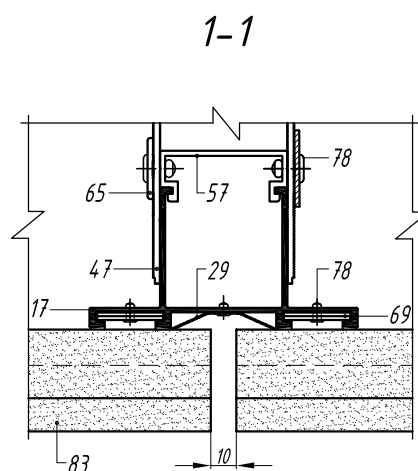
* Полоса -вкладыш из негорючих (группа горючести НГ по ГОСТ 30244) минераловатных плит шириной не менее 80 мм . Полоса -вкладыш должна быть механически закреплена , полностью перекрывая воздушный зазор в системе , включая коробчатое сечение кассет .

*Вертикальный разрез по верхнему
примыканию к оконному проему.
Вариант 2*

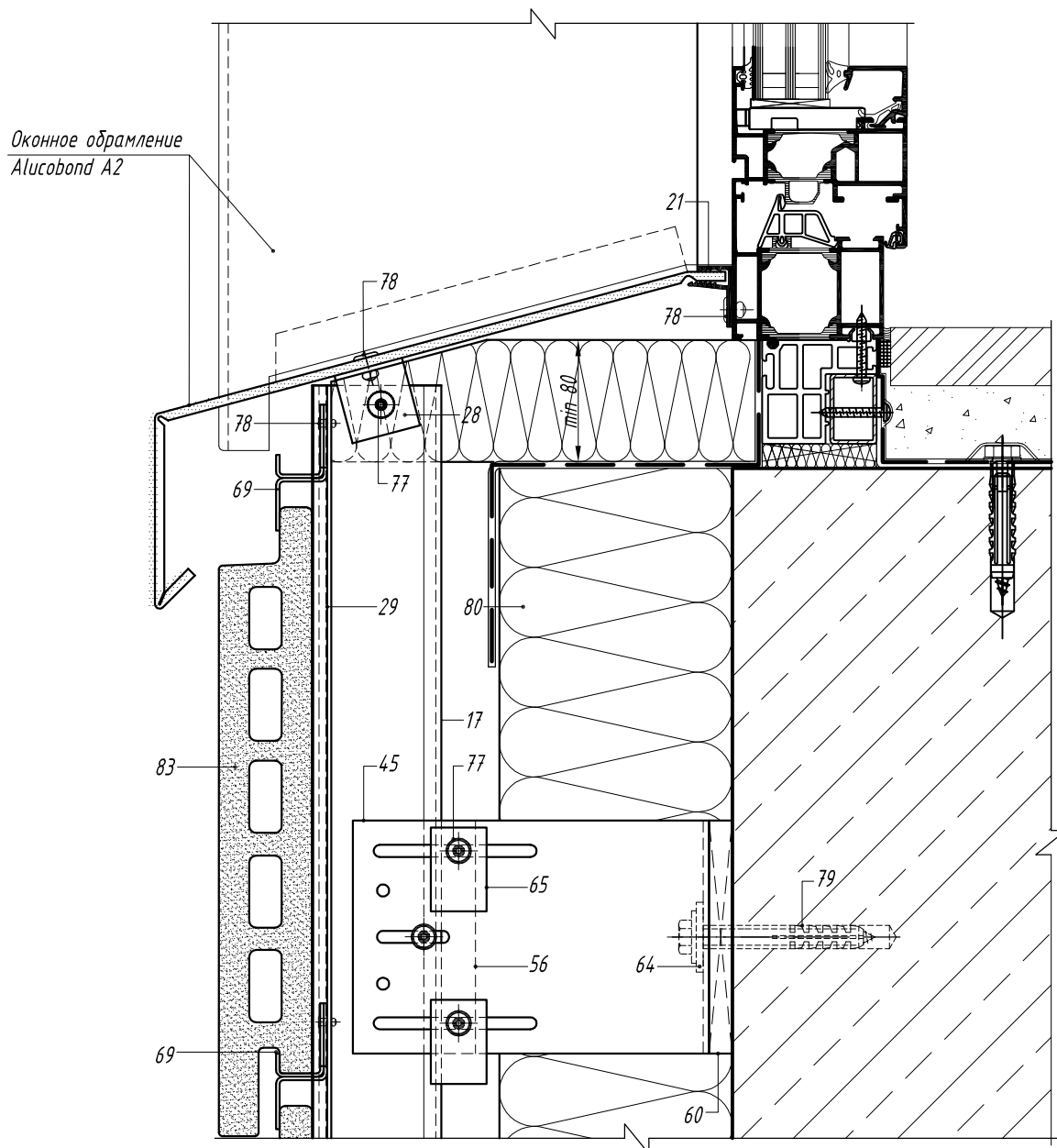


- 17. Направляющая А -55
- 21. Профиль вспомогательный А -08
- 29. Профиль вспомогательный А -61
- 47. Кронштейн опорный АД -032/L
- 57. Салазка крепежная АД -022
- 62. Терморазрыв пластиковый ПД -132
- 64. Шайба для фиксации кронштейна АД -053
- 65. Шайба для фиксации направляющей АД -0511
- 69. Кляммер НД -1.5-14-03
- 78. Заклепка вытяжная Nigo/Nigo
- 79. Анкерный элемент
- 80. Теплоизоляционный слой
- 83. Терракотовая керамическая панель

* Полоса -вкладыш из негорючих (группа горючести НГ по ГОСТ 30244) минераловатных плит плотностью не менее 100 кг/м³. Вкладыш должен вплотную снизу примыкать к горизонтальной полке короба и крепиться к коробу стальными закладными деталями, исключающими их разрушение при огневом воздействии.

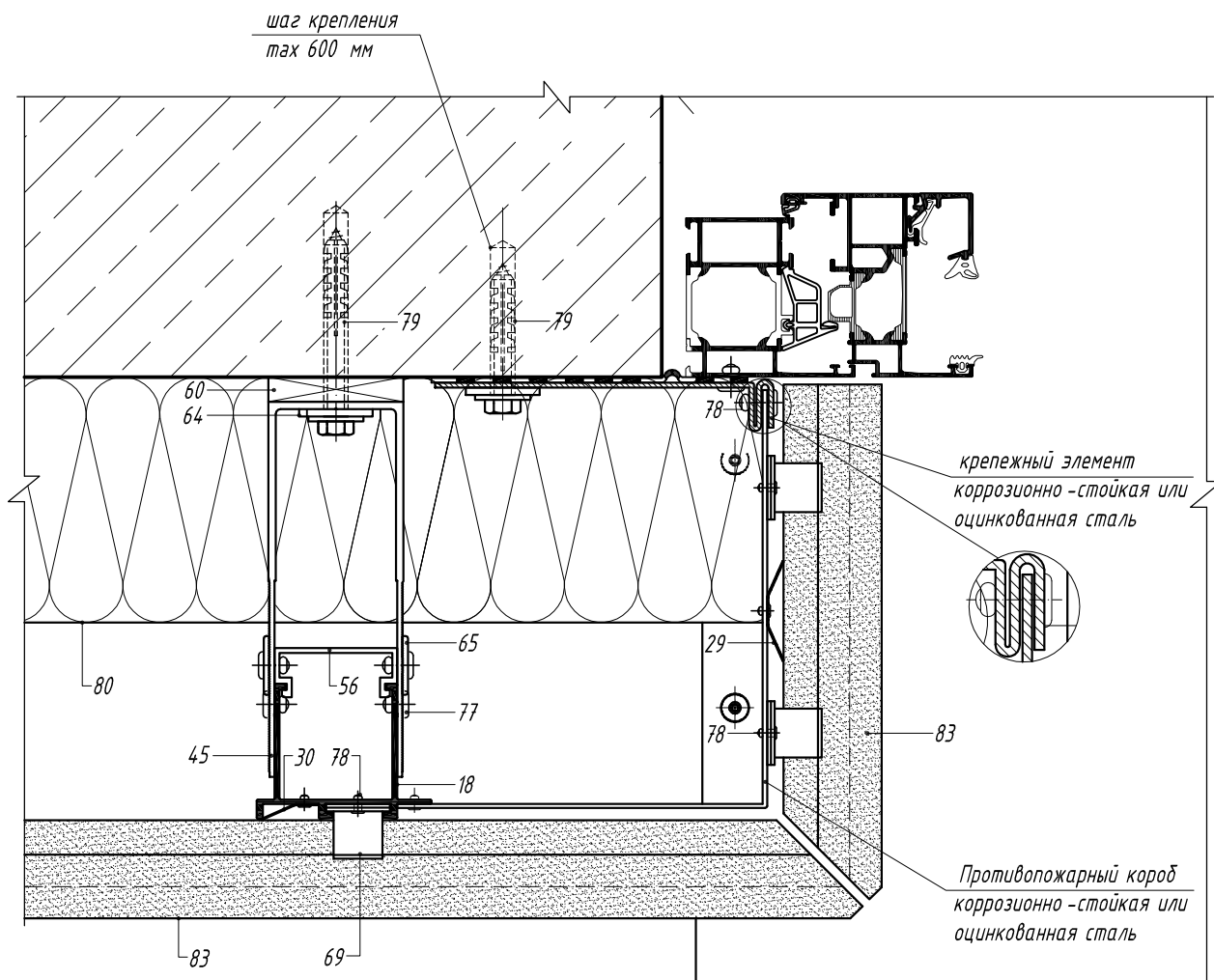


*Вертикальный разрез по нижнему
примыканию к оконному проему.
Вариант 2*



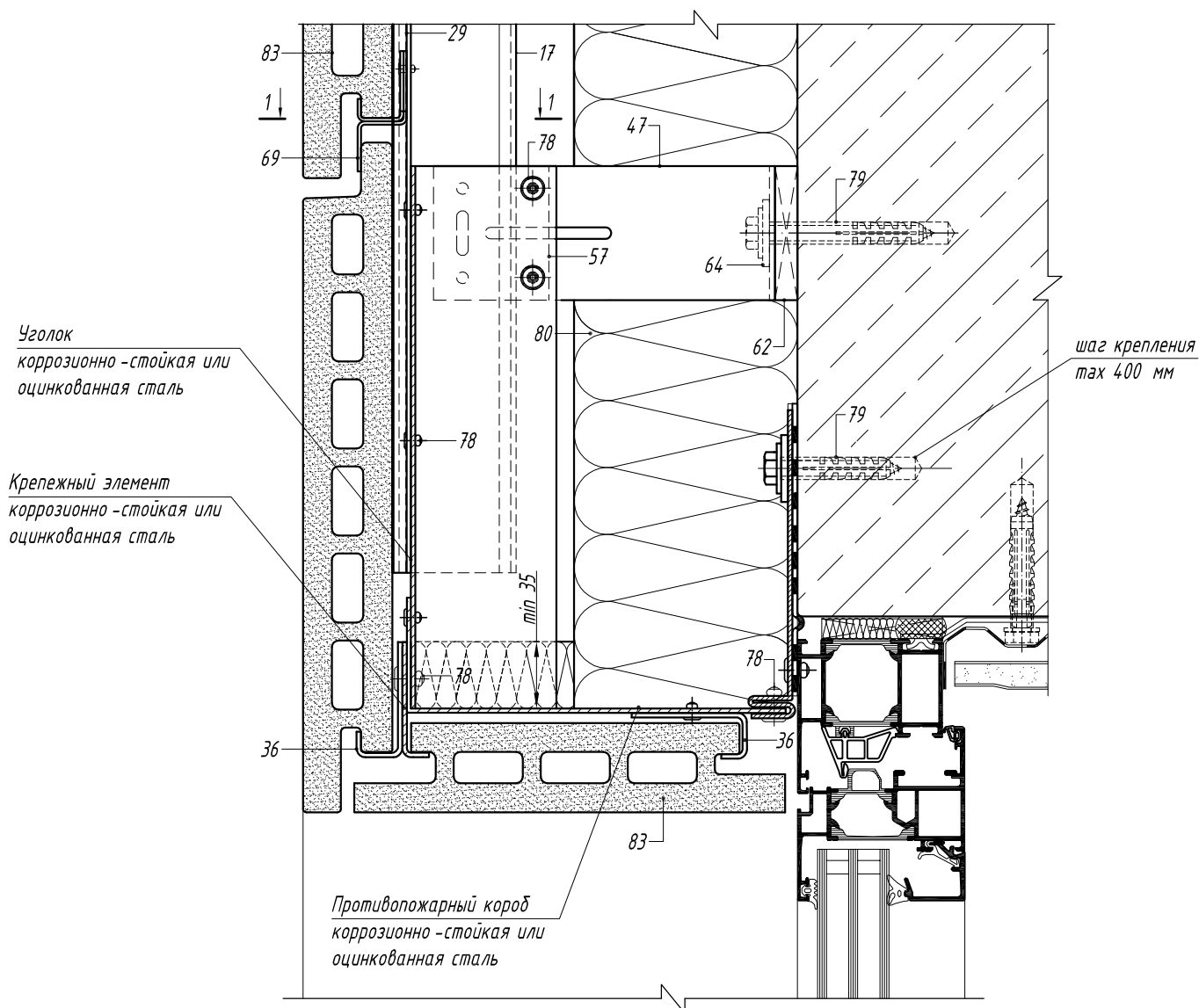
- 17. Направляющая А -55
- 21. Профиль вспомогательный А -08
- 28. Профиль вспомогательный уголок 30*30*2
- 29. Профиль вспомогательный А -61
- 45. Кронштейн несущий АД -031/L
- 56. Салазка крепежная АД -021
- 60. Терморазрыв пластиковый ПД -131
- 64. Шайба для фиксации кронштейна АД -053
- 65. Шайба для фиксации направляющей АД -0511
- 69. Кляммер НД -1.5-14-03
- 77. Заклепка вытяжная Al/Niго
- 78. Заклепка вытяжная Niго/Niго
- 79. Анкерный элемент
- 80. Теплоизоляционный слой
- 83. Терракотовая керамическая панель

*Горизонтальный разрез по боковому
примыканию к оконному проему.
Вариант 3*

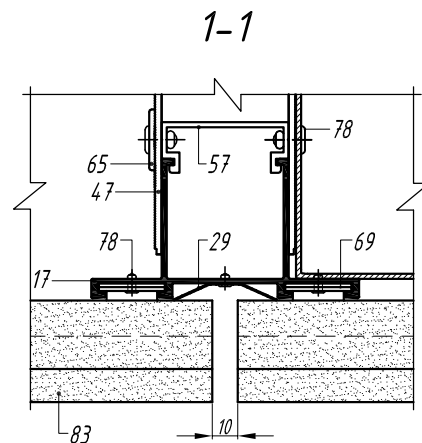


- 18. Направляющая А -56
- 29. Профиль вспомогательный А -61
- 30. Профиль вспомогательный А -62
- 45. Кронштейн несущий АД -031/L
- 56. Салазка крепежная АД -021
- 60. Терморазрыв пластиковый ПД -131
- 64. Шайба для фиксации кронштейна АД -053
- 65. Шайба для фиксации направляющей АД -0511
- 69. Кляммер НД -1.5-14-03
- 77. Заклепка вытяжная Al/Niго
- 78. Заклепка вытяжная Niго/Niго
- 79. Анкерный элемент
- 80. Теплоизоляционный слой
- 83. Терракотовая керамическая панель

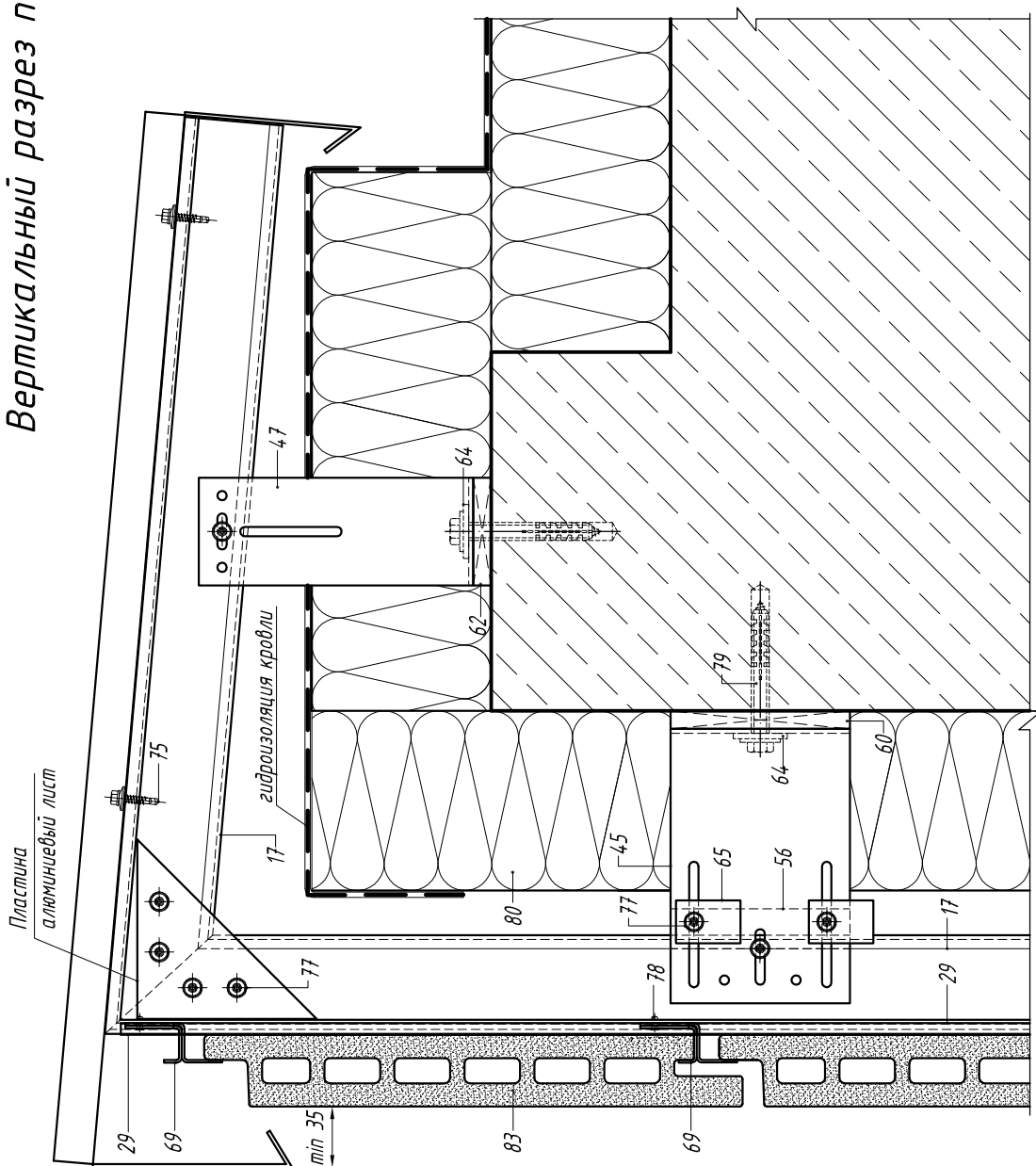
*Вертикальный разрез по верхнему примыканию
к оконному проему.
Вариант 3*



17. Направляющая А -55
29. Профиль вспомогательный А -61
36. Профиль вспомогательный С16.2-Н
47. Кронштейн опорный АД -032/L
57. Салазка крепежная АД -022
62. Терморазрыв пластиковый ПД -132
64. Шайба для фиксации кронштейна АД -053
69. Кляммер НД -1.5-14-03
78. Заклепка вытяжная Niro/Niro
79. Анкерный элемент
80. Теплоизоляционный слой
83. Терракотовая керамическая панель



Вертикальный разрез по парапету

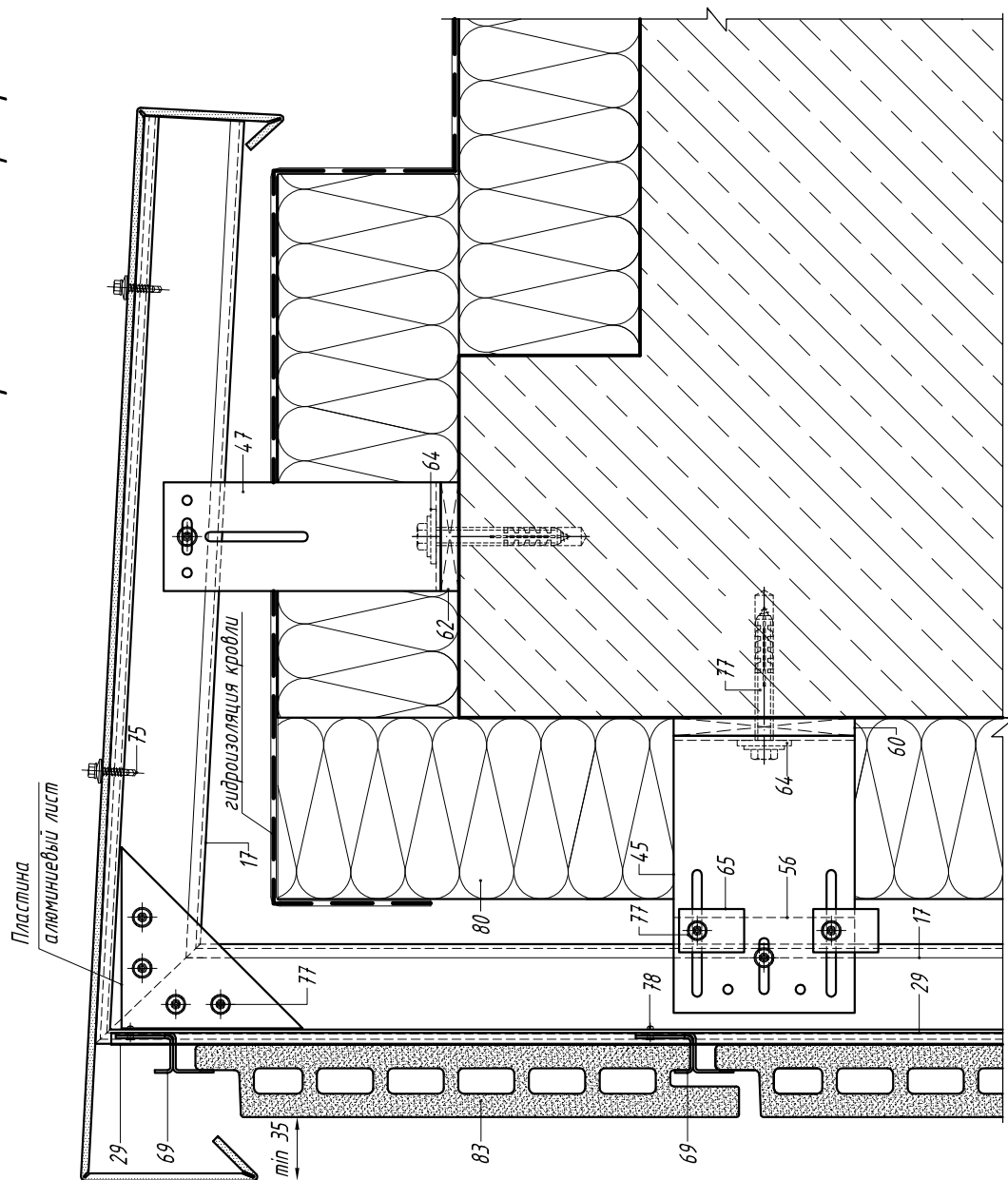


17. Направляющая А -55
29. Профиль вспомогательный А -61
45. Кронштейн несущий АД -031/L
47. Кронштейн опорный АД -032/L
56. Салазка крепежная АД -021
60. Терморазрыв пластиковый ПД -131
62. Терморазрыв пластиковый ПД -132
64. Шайба для фиксации кронштейна АД -053
65. Шайба для фиксации направляющей АД -0511
69. Кляммер НД -1.5-14-03
75. Вит самонарезающий самосверлящий
77. Заклепка вытяжная Al/Niго
78. Заклепка вытяжная Niго/Niго
79. Анкерный элемент
80. Теплоизоляционный слой
83. Терракотовая керамическая панель

Примечание :

Поддерживающий кронштейн (47) может не устанавливаться при подтверждении несущей способности консоли .
Парапетная крышка изготавливается из листовой коррозионно -стойкой стали или стали с антикоррозионным покрытием . Крепление парапетной крышки выполняется кровельными саморезами .

Вертикальный разрез по парапету

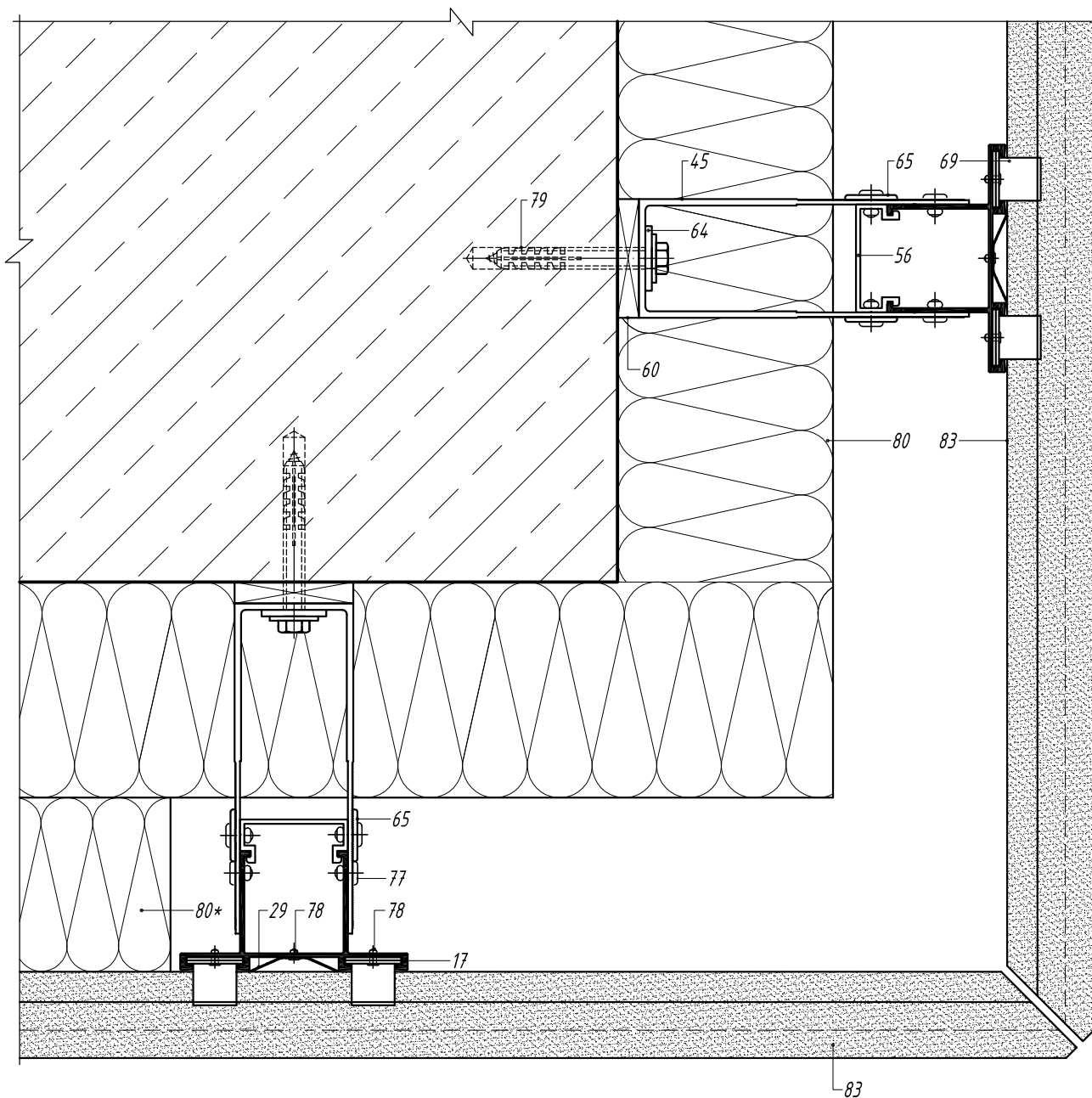


17. Направляющая А -55
29. Профиль вспомогательный А -61
45. Кронштейн несущий АД -031/L
47. Кронштейн опорный АД -032/L
56. Салазка крепежная АД -021
60. Терморазрыв пластиковый ПД -131
62. Терморазрыв пластиковый ПД -132
64. Шайба для фиксации кронштейна АД -053
65. Шайба для фиксации направляющей АД -0511
69. Кляммер НД -1.5-14-03
75. Винт самонарезающий самосверлящий
77. Заклепка вытяжная Al/Niго
78. Заклепка вытяжная Niго/Niго
79. Анкерный элемент
80. Теплоизоляционный слой
83. Терракотовая керамическая панель

Примечание :

Поддерживающий кронштейн (47) может не устанавливаться при подтверждении несущей способности консоли .
Парапетная крышка изготавливается из композитного материала типа А 2. Крепление парапетной крышки выполнять кровельными саморезами .

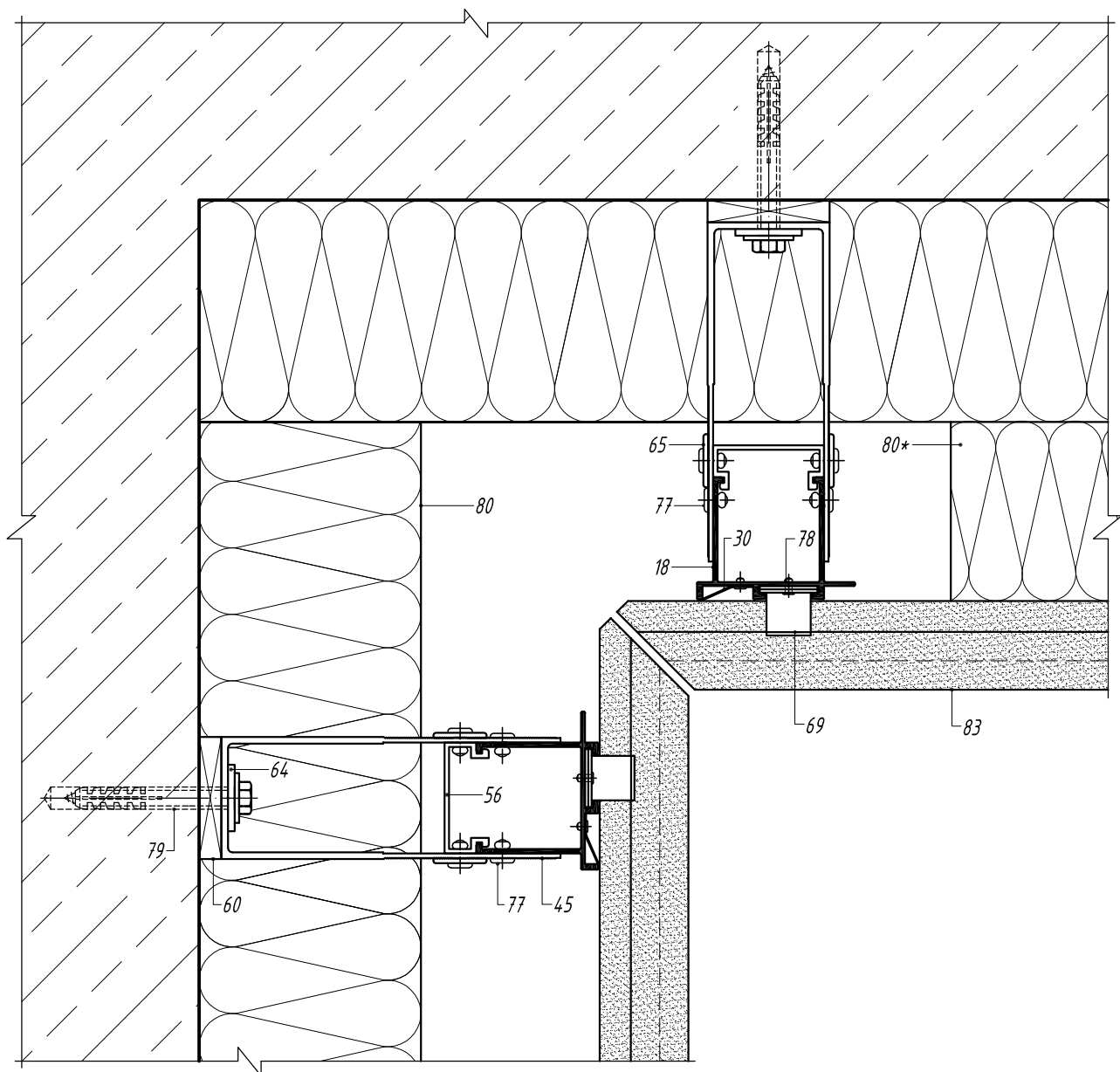
*Горизонтальный разрез
по обрамлению наружного угла*



- 17. Направляющая А -55
- 29. Профиль вспомогательный А -61
- 45. Кронштейн несущий АД -031/L
- 56. Салазка крепежная АД -021
- 60. Терморазрыв пластиковый ПД -131
- 64. Шайба для фиксации кронштейна АД -053
- 65. Шайба для фиксации направляющей АД -0511
- 69. Кляммер НД -1.5-14-03
- 77. Заклепка вытяжная Al/NiRo
- 78. Заклепка вытяжная NiRo/NiRo
- 79. Анкерный элемент
- 80. Теплоизоляционный слой
- 83. Терракотовая керамическая панель

* Преграда из минераловатных плит для снижения ветровой нагрузки на углах здания. Установка преград носит рекомендательный характер.

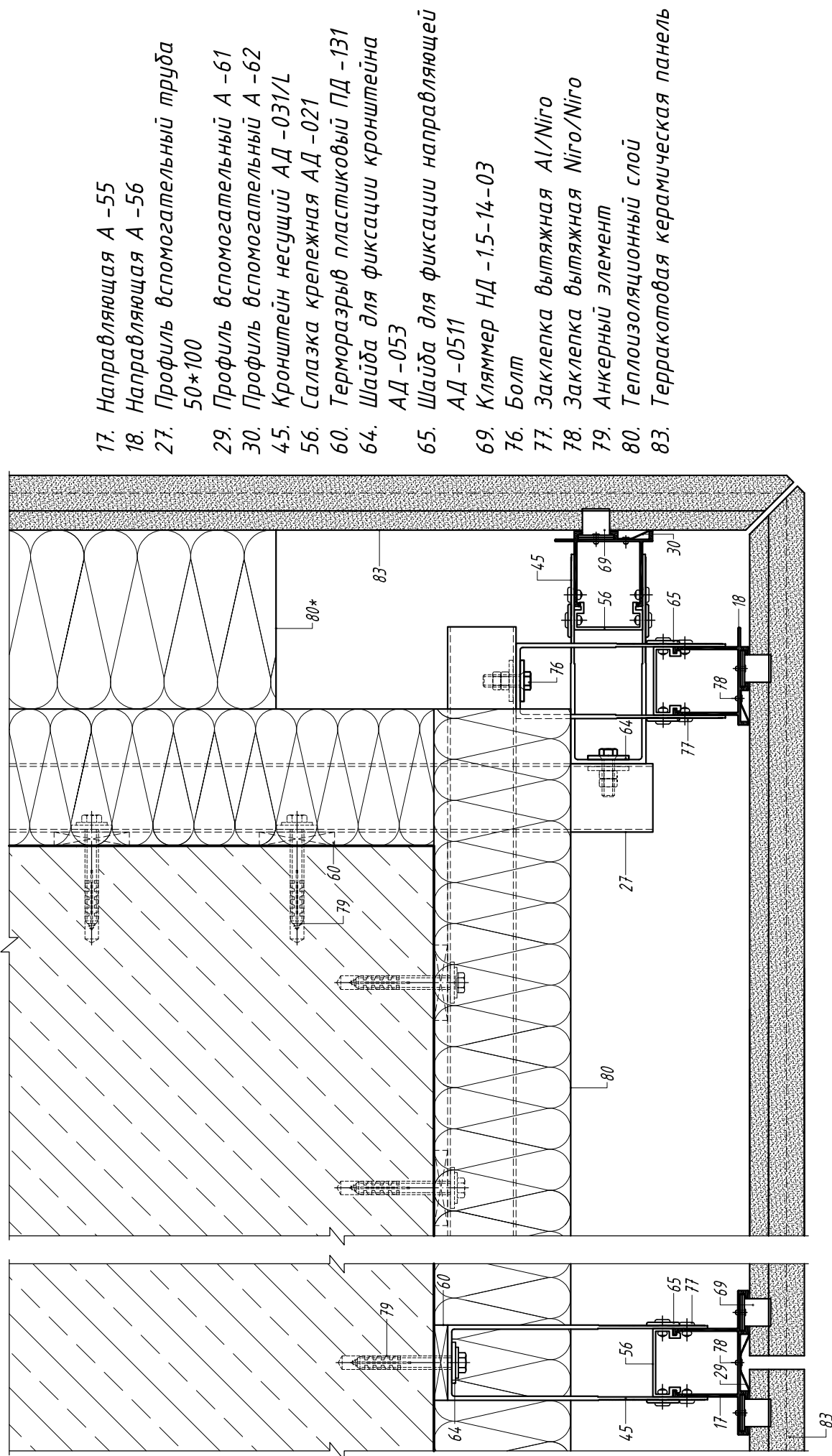
*Горизонтальный разрез
по обрамлению внутреннего угла*



- 18. Направляющая А -56
- 30. Профиль вспомогательный А -62
- 45. Кронштейн несущий АД -031/L
- 56. Салазка крепежная АД -021
- 60. Терморазрыв пластиковый ПД -131
- 64. Шайба для фиксации кронштейна АД -053
- 65. Шайба для фиксации направляющей АД -0511
- 69. Кляммер НД -1.5-14-03
- 77. Заклепка вытяжная Al/Niго
- 78. Заклепка вытяжная Niго/Niго
- 79. Анкерный элемент
- 80. Теплоизоляционный слой
- 83. Терракотовая керамическая панель

* Преграда из минераловатных плит для снижения ветровой нагрузки на углах здания. Установка преград носит рекомендательный характер.

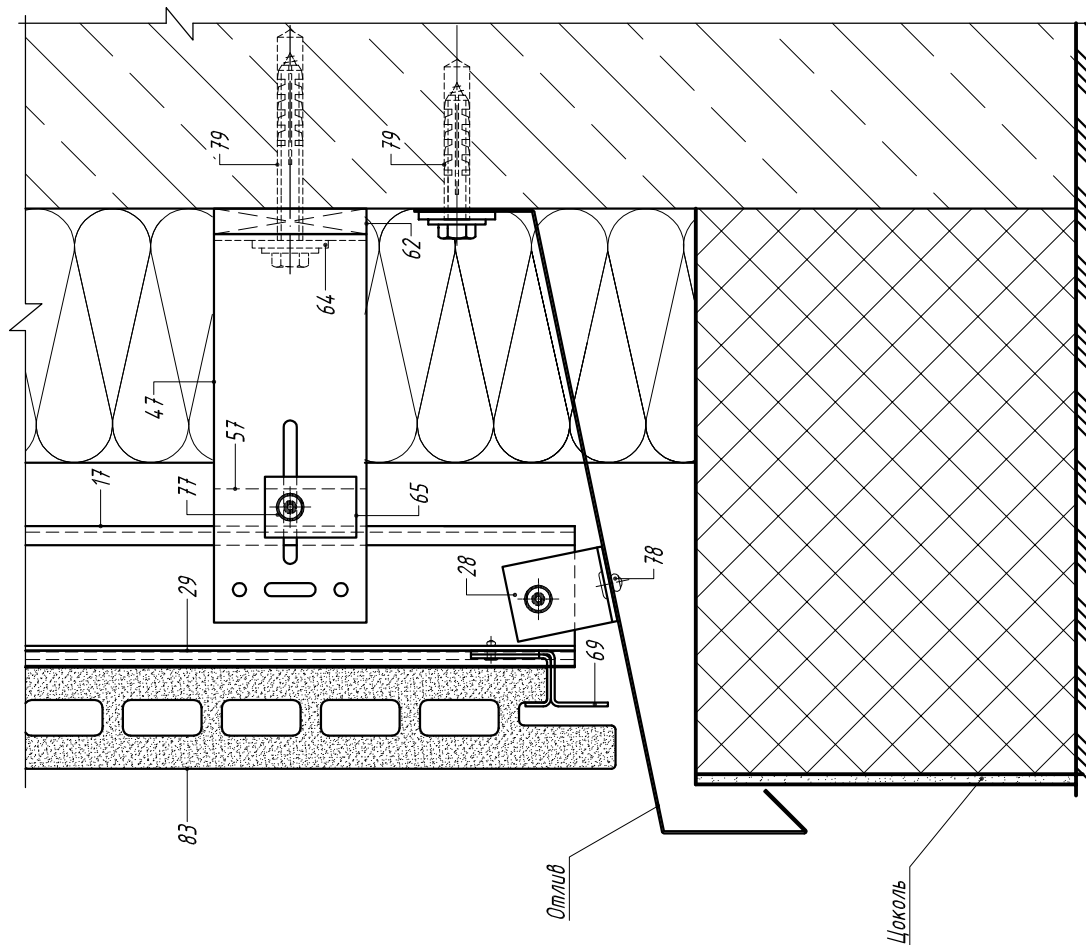
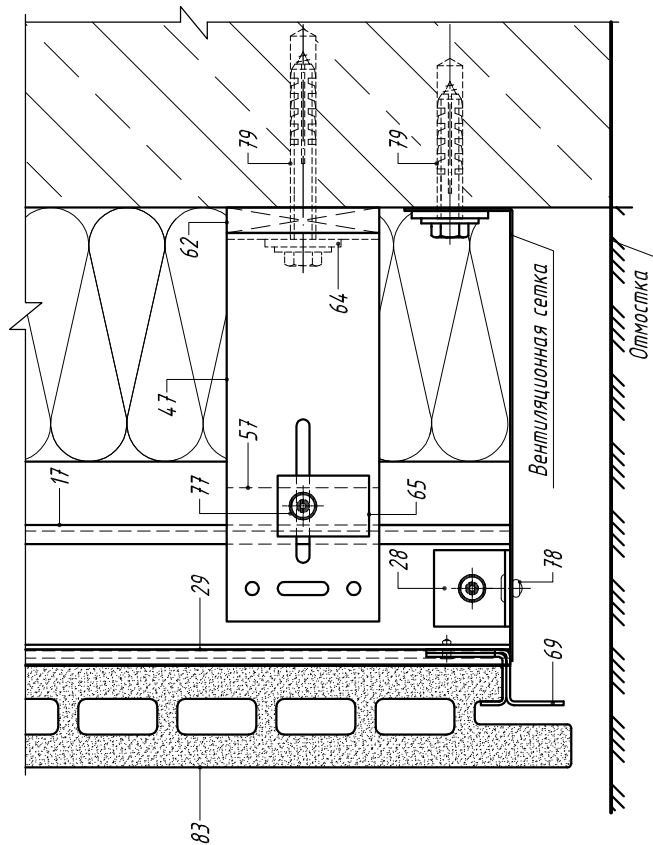
Горизонтальный разрез по обрамлению наружного угла



17. Направляющая А -55
18. Направляющая А -56
27. Профиль вспомогательный труба 50*100
29. Профиль вспомогательный А -61
30. Профиль вспомогательный А -62
45. Кронштейн несущий АД -031/L
56. Салазка крепежная АД -021
60. Терморазрыв пластиковый ПД -131
64. Шайба для фиксации кронштейна АД -053
65. Шайба для фиксации направляющей АД -0511
69. Кляммер НД -1.5-14-03
76. Болт
77. Заклепка вытяжная Al/Niго
78. Заклепка вытяжная Niго/Niго
79. Анкерный элемент
80. Теплоизоляционный слой
83. Терракотная керамическая панель

* Преграда из минераловатных плит для снижения ветровой нагрузки на углах здания. Установка преград носит рекомендательный характер.

Вертикальный разрез по цоколю



- 17. Направляющая А -55
- 28. Профиль вспомогательный уголок 30*30*2
- 29. Профиль вспомогательный А -61
- 47. Кронштейн опорный АД -032/L
- 57. Салазка крепежная АД -022
- 62. Терморазрыв пластиковый ПД -132
- 64. Шайба для фиксации кронштейна АД -053
- 65. Шайба для фиксации направляющей АД -0511
- 69. Кляммер НД -1.5-14-03
- 77. Заклепка вытяжная Al/Niго
- 78. Заклепка вытяжная Niго/Niго
- 79. Анкерный элемент
- 80. Теплоизоляционный слой
- 83. Терракотовая керамическая панель

Примечание :

Вентиляционная сетка и отлив изготавливаются из листовой коррозионно -стойкой стали или стали с антикоррозионным покрытием. Отверстия в сетке должны иметь овальную форму.