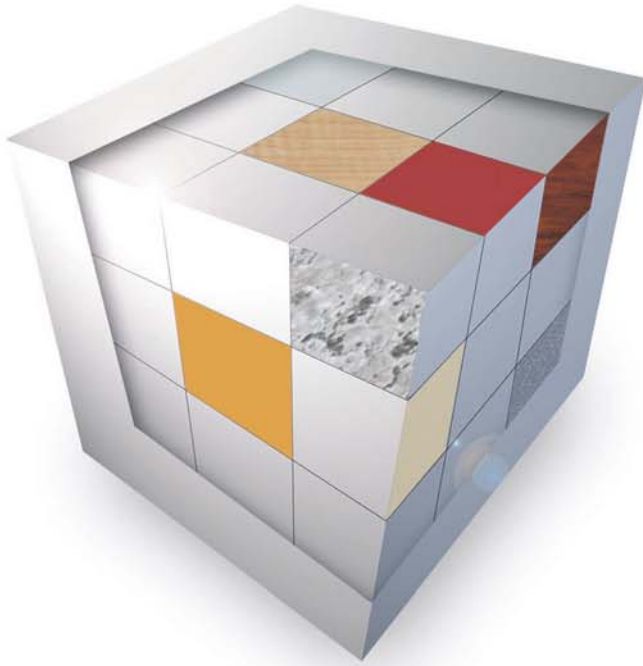


ALPOLIC®
INNOVATION • STYLE • PERFORMANCE



C O L O R C H A R T

Lumiflon-based fluorocarbon coatings for ALPOLIC® and ALPOLIC®/fr.

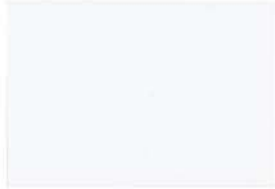
 Mitsubishi Chemical Functional Products, Inc.

URL <http://www.alpolic.com>

ALPOLIC®

ALPOLIC® /fr

Solid Colors



M9010-G30 White



M7770-G30 Off White



M7747-G30 Castle White



M7774-G30 Milk White



M3811-G30 Shell Tint



M7758-G30 Sand Stone



M0556-G30 Aluminum Gray



M7776-G30 Monotone Slate



M7991-G30 Charcoal



M7742-G30 Black



M7814-G30 Clay Pink



M7815-G30 Adobe Pink



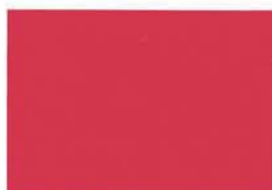
MB066-G30 Pink



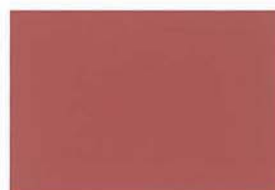
MB117-G30 Vermilion



MBS09-G30 Signal Red



MB126-G30 Apple Red



MB023-G30 Timber Brown



MB281-G30 Cardinal Red



MB022-G30 Clay Brown



MB065-G30 Burgundy



M7798-G30 Maroon



MB033-G30 Wine Red



MB058-G30 Mandarin Orange



MB122-G30 Orange



MBS08-G30 Golden Yellow



MBS16-G30 Pale Green



MBS17-G30 Yellow Green



MBS18-G30 Budding Green



MB050-G30 Green



MBS03-G30 Verdant



MBS01-G30 Turquoise Green



MBS02-G30 Aqua Green



M7743-G30 Moss Green



MBS10-G30 Deep Verdant



MB055-G30 Mist Gray



MBS04-G30 Sky Blue



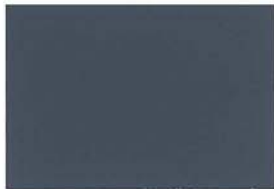
M7748-G30 Ocean Blue



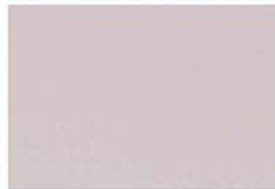
M7800-G30 Flemish Blue



M7787-G30 Blue



M7797-G30 Union Blue



M7816-G30 Purple



MB104-G30 Pastel Violet

Metallic Colors



M9170-G30 Silver Metallic



M9177-G30 Champagne Metallic



M7976-G30 Champagne Gold Metallic



M7796-G30 Silver White Metallic



M7723-G30 Silver Gray Metallic



M7788-G30 Stainless Steel Metallic



MB080-G30 Medium Gray Metallic



MB106-G30 Dark Gray Metallic



MB056-G30 RedWood Metallic



M7790-G30 Copper Metallic



M7744-G30 Pale Copper Metallic



MB542-G30 Light Brown Metallic



MB540-G30 Terracotta Metallic



MBS07-G30 Brown Metallic



M7817-G30 Light Bronze Metallic



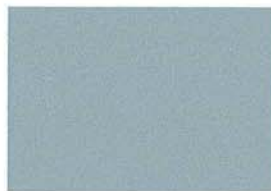
M9221-G30 Medium Bronze Metallic



M7813-G30 Gold Metallic



M7763-G30 Green Metallic



M7822-G30 Dark Green Metallic



MBS05-G30 Blue Metallic



MB032-G30 Purple Metallic



M7984-G30 Dark Purple Metallic

Sparkling Colors



MDS11-G80 Sparkling Gold



MDS19-G80 Sparkling Red



MDS20-G80 Sparkling Light Blue



MDS12-G80 Sparkling Blue



MDS13-G80 Sparkling Black



MDS14-G80 Sparkling Gray



MDS15-G80 Sparkling White



MD017-G30 Sparkling Dark Gray

Stone-Timber-Metal Series

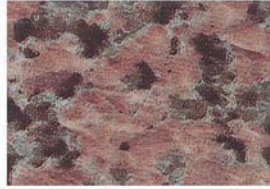
Stone



MG1W-G80 Black Granite



MG2W-G80 White Granite



MG3W-G80 Red Granite



MG4W-G80 Pink Granite



MG5W-G80 White Marble



MG383-G80 White Granite Dark



MG384-G80 Red Granite Dark



MG385-G80 Pink Granite Dark



MG404-G15 Travertine



MG386-G15 Serpeggiante

Timber



MT401-G15 Maple



MT402-G15 Walnut



MT382-G15 Mahogany



MT405-G15 Zebrawood



MT407-G15 Zeblock



MT406-G15 Oriental Cane

Metal



MM389-G15 Brushed Aluminum Light



MM388-G15 Brushed Aluminum Medium



MM390-G15 Processed Bronze



MM387-G15 Patina Copper

Note:

- All colors herein are Lumiflon-based fluorocarbon coatings produced in our continuous coil coating line.
- The underlined color codes show the products available in stock.
- Minimum quantity of the colors herein is 500 m² per one standard panel width (965, 1270 or 1575mm).
- Custom colors are also available. The minimum quantity is 1000 m² per one standard panel width in Solid, Metallic and Sparkling Colors. Regarding the custom colors of Stone-Timber-Metal Series, please inquire to our distributors or our offices, because the conditions depend on the design.
- Color chips may slightly differ from actual products due to printing. Confirm the color with the color sample.
- The gloss rate is shown in the extension to the color code (ex. M9010-G30 means 30% gloss). Our standard gloss is 30% in Solid and Metallic Colors, and 15 to 80% in Sparkling Colors and Stone-Timber-Metal Series depending on the color.
- In case of Metallic Colors, Sparkling Colors and Stone-Timber-Metal Series, the color may slightly vary between production lots. To ensure the color consistency, we recommend placing total requirement in one order.

Anmerkung:

- Alle hier enthaltenen Farben sind Fluorkohlenwasserstoffbeschichtungen auf Lumiflon-Basis, die in unserer Coil-Coating-Endlosanlage hergestellt werden.
- Die unterstrichenen Farbcodes zeigen die ab Lager vorrätigen Produkte.
- Die Mindestmenge der hier vorliegenden Farben beläuft sich auf 500 m² pro Standardtafelbreite (965, 1270 oder 1575 mm).
- Kundenspezifische Farben sind ebenfalls erhältlich. Die Mindestmenge beträgt 1000 m² pro Standardtafelbreite in Deckfarben, Metallfarben und Glitzerfarben. Bei kundenspezifischen Farben aus der Reihe Stein-Holz-Metall wenden Sie sich bitte an unsere Distributoren oder unsere Vertretungen, da die Bedingungen vom Design abhängen.
- Durch den Druckprozess können Farbchips geringfügig von eigentlichen Produkten abweichen. Bestätigen Sie bitte die Farbe anhand der Farbprobe.
- Die Glanzrate ist im Anhang des Farbcodes angezeigt (z.B. bedeutet M9010-G30 einen Glanzgrad von 30%). Standardmäßig haben unsere Deck- und Metallfarben einen Glanzgrad von 30% und die Glitzerfarben und die Serie Stein-Holz-Metall je nach Farbe einen Glanzgrad von 15 bis 80%.
- Im Fall von Metallfarben, Glitzerfarben und der Serie Stein-Holz-Metall kann die Farbe zwischen Produktionschargen geringfügig variieren. Um den gleichen Farbton zu gewährleisten, empfehlen wir, die benötigte Farbmenge auf einmal zu bestellen.

Nota:

- Todos los colores de esta tabla corresponden a pinturas de fluorocarbono aplicadas en nuestra cadena de pintura continua de chapa en rollo.
- Los códigos de color subrayados muestran los productos disponibles en existencias.
- La cantidad mínima de los colores de esta tabla es de 500 m² para una anchura de chapa estándar (965, 1270 o 1575 mm).
- También existen colores personalizados. La cantidad mínima es de 1000 m² para anchura de chapa estándar en los colores Solid (sólidos), Metallic (metálicos) y Sparkling (centelleantes). En cuanto a los colores de la serie Stone-Timber-Metal (piedra-madera-metal), consulte con nuestros distribuidores u oficinas, ya que las condiciones dependen del diseño.
- Las tarjetas de color pueden diferir ligeramente de los productos reales debido al proceso de impresión. Confirme el color con la muestra de color.
- El nivel de brillo se indica en la extensión del código de color (p.ej., M9010-G30 significa un brillo del 30%). Nuestro brillo estándar es del 30% en colores Solid y Metallic, y entre un 15% y un 80% en los colores Sparkling y la serie Stone-Timber-Metal según el color.
- En el caso de los colores Metallic, los colores Sparkling y la serie Stone-Timber-Metal, el color puede variar ligeramente de un lote de producción a otro. Para garantizar la homogeneidad del color, recomendamos efectuar el pedido de toda la cantidad necesaria en un único lote.

Remarque :

- Toutes les couleurs offertes sont des revêtements fluorocarbonés à base de Lumiflon produits dans notre ligne de revêtement par couchage en continu.
- Les codes couleurs soulignés indiquent les produits disponibles en stock.
- La quantité minimale pour les couleurs offertes ici est de 500 m² par largeur de panneau standard (965, 1270 ou 1575 mm).
- Des couleurs particulières sont également disponibles. La quantité minimale est de 1000 m² par largeur de panneau standard en coloris Massif, Métallique et Brillant. Pour les couleurs particulières des séries Pierre-Bois-Métal, veuillez contacter nos distributeurs ou nos bureaux, dans la mesure où les conditions dépendent de la conception.
- Les pastilles de couleur peuvent varier légèrement des produits proprement dit du fait de l'impression. Confirmer la couleur avec l'échantillon de couleur.
- Le taux de brillance est indiqué dans l'extension du code couleur (par exemple M9010-G30 signifie une brillance de 30%). Notre brillance standard est de 30% pour les couleurs Massif et Métallique, et de 15 à 80% pour les couleurs Brillant et les séries Pierre-Bois-Métal, en fonction de la couleur.
- Dans le cas des couleurs Métallique, Brillant et des séries Pierre-Bois-Métal, la couleur pourra varier légèrement entre les différents lots de couleurs. Pour garantir la cohérence des teintes, nous recommandons de passer une seule commande pour l'ensemble de vos besoins.

Примечание:

- Все цвета, приведенные в данной брошюре, производятся путем нанесения флюорокарбонных красителей на основе Люмифлона на непрерывной линии по рулонному нанесению лакокрасочного покрытия.
- Цветовые коды, подчеркнутые линией, относятся к цветам складского ассортимента.
- Минимальный объем заказа на все данные цвета должен составлять не менее 500 м² на каждую стандартную ширину панели (965, 1270 или 1575 мм).
- Также возможно изготовление цвета на заказ. Минимальный объем заказа в таком случае должен составлять не менее 1000 м² на каждую стандартную ширину панели для Однотонных цветов, цветов Металлик и Перламутровых цветов. По вопросу изготовления заказных цветов из серии имитации Камня, Дерева и Металла просим обращаться к нашим дистрибьютерам или в главный офис, поскольку условия могут зависеть от дизайна рисунка.
- Цветовые образцы, приведенные здесь, могут слегка отличаться от реальной продукции в связи с особенностями полиграфии. Просим согласовывать цвета по настоящим образцам флюорокарбонного покрытия.
- Уровень глянца указан в конце цветового кода (например, M9010-G30 значит 30% глянца). Наш стандартный уровень глянца составляет 30% для Однотонных и цветов Металлик, и от 15% до 80% для Перламутровых цветов и серии имитации Камня, Дерева и Металла, в зависимости от цвета.
- В случае цветов Металлик, Перламутровых, а также из серии имитации Камня, Дерева и Металла, оттенок может слегка различаться между производственными партиями. Поэтому в целях достижения цветовой однородности, мы рекомендуем размещать разовый заказ на весь объем проекта.

注:

- 本セキカ中的所有の色均为鲁米氟为基础的氟碳涂层并在我们连续涂饰线中生产。
- 有下划线的色码表示有存货。
- 本セキカ中的颜色，每标准宽度（965、1270或1575mm）的最小订货量为500平方米。
- 可以提供用户特定颜色。但每一标准宽度的单色、金属色和闪光色的最小订货量为1000平方米。对于客户特定仿石材-木纹-金属色，由于与设计状态有关，请咨询我们的经销商或我们办公室。
- 由于是印刷的，本セキカ中的颜色可能会与实际颜色稍有不同。请用颜色样板确认颜色。
- 色码后面的延伸为光度（如M9010-G30表示光度为30%）。金属色、单色的标准光度为30%，闪光色和仿石材-木纹-金属色的光度根据颜色在15~80%之间。
- 对于金属色、闪光色和仿石材-木纹-金属色，不同生产批次之间的颜色可能会有微小的颜色差别，为了保证颜色一致，我们建议同一订单一次全部订货。

注意事項:

- これらすべての色は、弊社の連続コイル塗装ラインで生産されるルミフロンベースのフッ素塗装の色です。
- 色コードを下線を付した色は、標準在庫品ですが、在庫状況については都度お問い合わせ下さい。
- カラーチャートにある色の受注最小数量は500m²/標準幅(965, 1270または1575mm)です。
- 特注色に対応できます。最小数量は、ソリッド、メタリック、スパークリング色では1000m²/標準幅です。転写塗装（Stone-Timber-Metal Series）の場合、特注色の受注条件は柄によって異なりますので、弊社までお問い合わせください。
- カラーチップは印刷物のため実際の製品と若干異なります。カラーサンプルで色をご確認ください。
- グロス（光沢度）は色コードの枝番で表示しています。例えば、M9010-G30はグロス30%を意味します。弊社の標準グロスは、ソリッド、メタリック色では30%、スパークリング色と転写塗装では色によって15から80%です。
- メタリック、スパークリング、転写塗装では、製造ロット間で若干の色の違いが出ることがあります。色の均一性を確保するため、必要な数量全部を1回にご注文することをお勧めします。

Mitsubishi Chemical Functional Products, Inc.
Composite Materials Division
8-2, Marunouchi 1-Chome, Chiyoda-ku,
Tokyo 100-0005, Japan
Telephone : 81-3-3287-8124
Facsimile : 81-3-3287-8133
E-mail: mks-ho-apolpic@cc.m-kagaku.co.jp

Mitsubishi Chemical Singapore Pte Ltd.
Composite Materials Department
79 Anson Road, #12-01
Singapore 079906
Telephone : 65-6226-1597
Facsimile : 65-6221-3373
E-mail: SIN0027@cc.m-kagaku.co.jp

Mitsubishi Chemical FP America, Inc.
Composite Materials Division
401 Volvo Parkway
Chesapeake, Virginia 23320, U.S.A.
Telephone: 1-757-382-5700
Toll Free: 1-800-422-7270
(from U.S.A. and Canada only)
Facsimile: 1-757-436-1896
E-mail: info@apolpic.com
URL <http://www.alpolpic.com>

三菱化学産資株式会社 複合材事業部

本社	東京都千代田区丸の内1-8-2 (第一鉄鋼ビル)	〒100-0005	
北海道支店	札幌市北区北七条西4-3-1 (新北海道ビル)	〒060-0807	TEL 011-746-6241
国内営業グループ	東京都千代田区丸の内1-8-2 (第一鉄鋼ビル)	〒100-0005	TEL 03-5293-6630
名古屋支店	名古屋市中村区名駅3-28-12 (大名古屋ビル)	〒450-8532	TEL 052-565-3584
大阪支店	大阪市中央区伏見町4-1-1 (明治生命ビル)	〒541-0044	TEL 06-6204-8470
九州支店	福岡市博多区博多駅前2-19-24 (大博センタービル)	〒812-0011	TEL 092-432-0105

Distributed by :